

Technical drawing of a concrete slab base with a U-shaped reinforcement profile. The drawing includes a top view, a side elevation, and a detail of the anchorage.

**Top View Dimensions:**

- Overall width: 260 mm
- Overall height: 400 mm
- Flange width: 75 mm
- Web width: 110 mm
- Corner radii: R75
- Internal width: 190 mm
- Internal height: 240 mm
- Overall height including base: 550 mm

**Side Elevation Dimensions:**

- Web height: 240 mm
- Total height: 550 mm

**Detail Dimensions:**

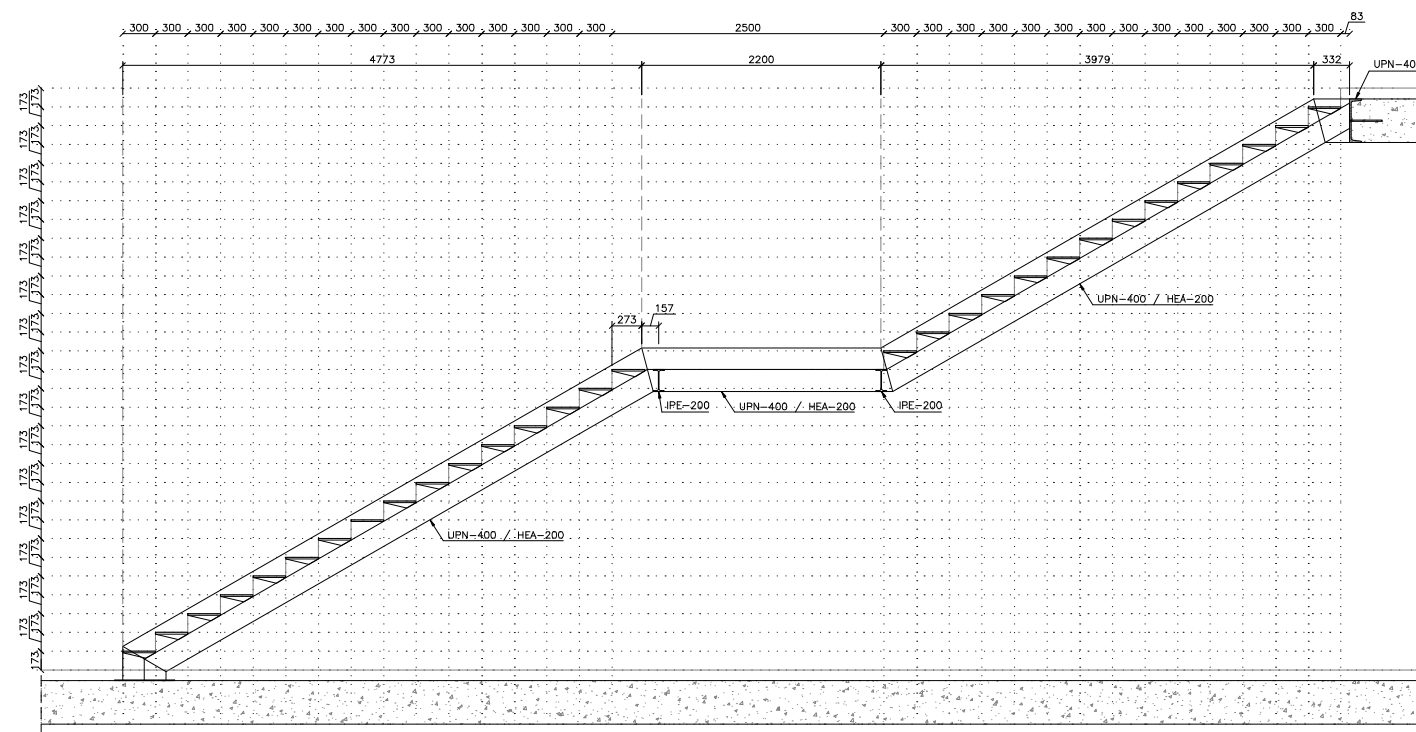
- Anchorage length: 300 mm
- Distance from edge: 20 mm

**Labels:**

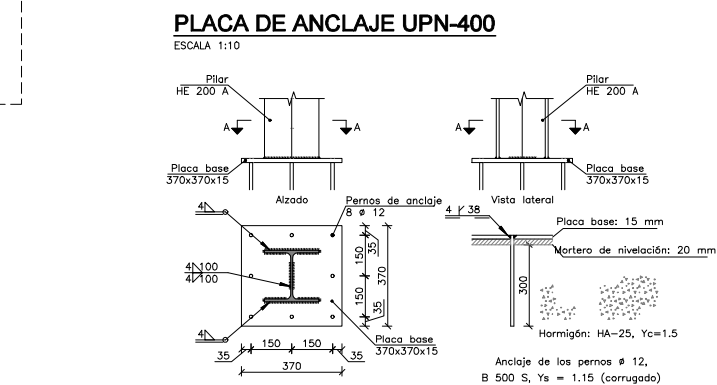
- Soldadura (Weld)
- Placa base (Base plate)
- Mortero de nivelación (Leveling mortar)
- Perno:  $\phi 12$  mm, B 500 S,  $Y_s = 1.15$
- Hormigón: HA-25,  $Y_c = 1.5$

**Espejo:** 1/2

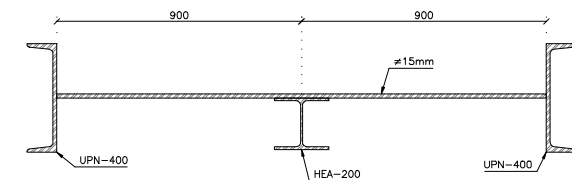
ESCALA 1:25



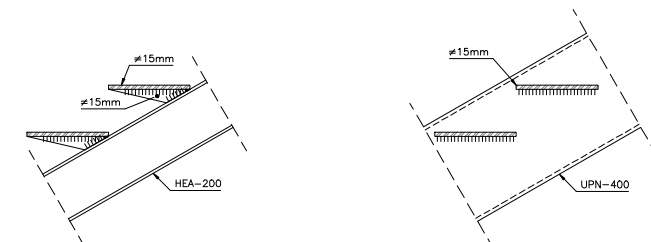
ESCALA 1:25



ESCALA 1:10

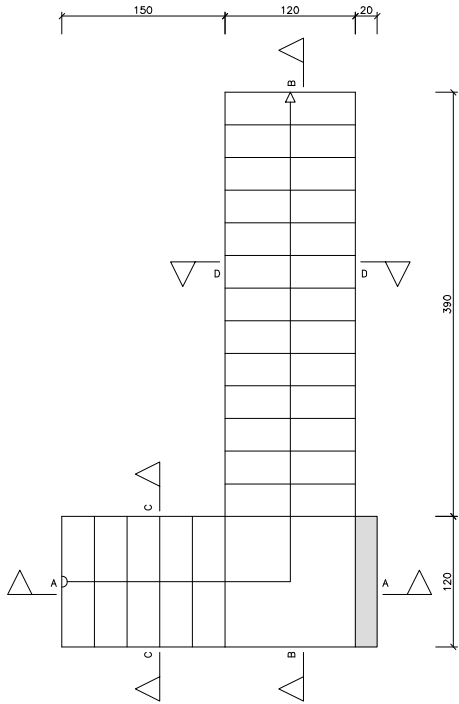


ESCALA 1:10



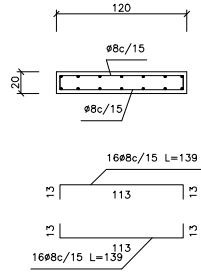
ESCALA 1:10

Tramo 1		
Geometría	Ámbito	1.200 m
	Espesor	0.20 m
	Huella	0.300 m
	Contrahuella	0.175 m
	Desnivel que salva	3.80 m
	Nº de escalones	20
	Planta final	P. Baja +0.00
Cargas	Planta inicial	Sótano -3.80
	Peso propio	4.91 kN/m2
	Peldaños (Hormigonado con la losa)	1.85 kN/m2
	Solado	1.00 kN/m2
	Barandillas	3.00 kN/m
Materiales	Sobrecarga de uso	3.00 kN/m2
	Hormigón	HA-25, Yc=1.5
	Acero	B 500 S, Ys=1.15
	Rec. geométrico	3.0 cm

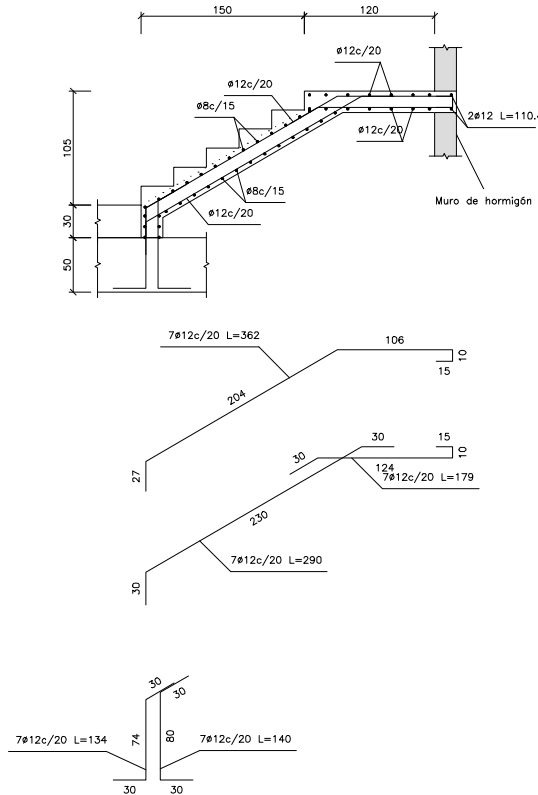


**ESCALERA 1**  
ESCALA 1:25

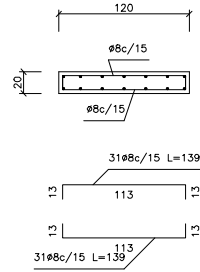
Sección C-C



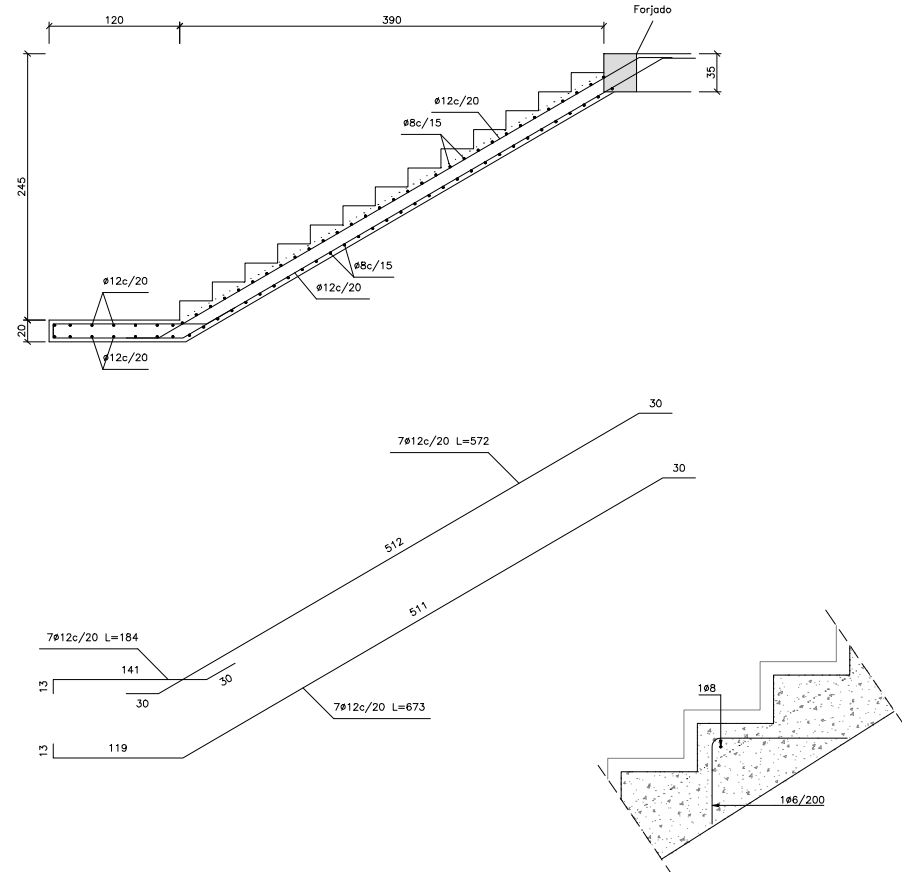
Sección A-A



Sección D-D

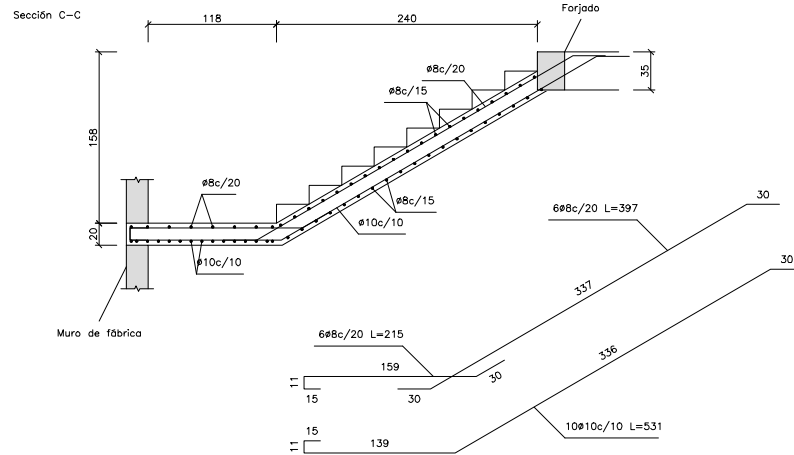


Sección B-B

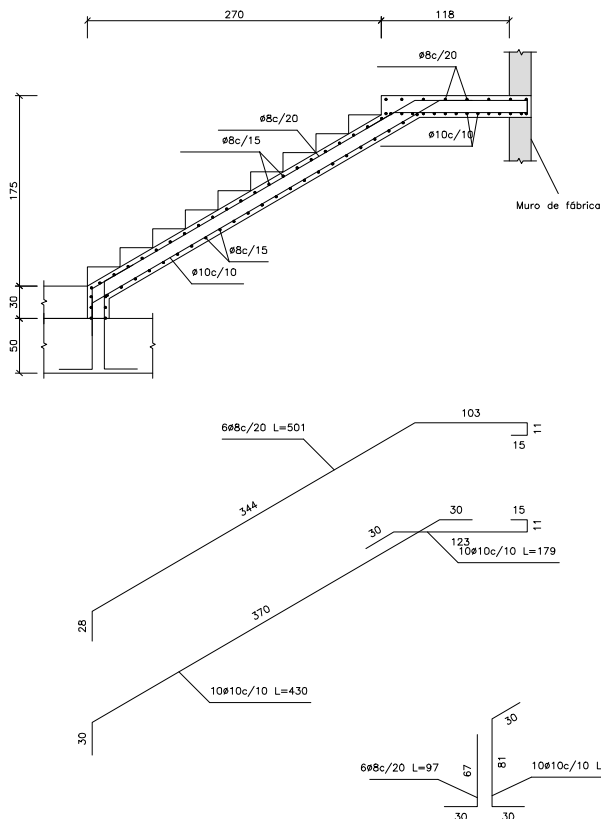


**DETALLE DE PELDAÑO**  
ESCALA 1:10

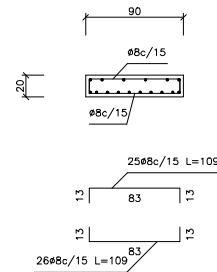
Tramo 1	
Ambito	0.900 m
Espeor	0.20 m
Huella	0.300 m
Contrahuella	0.175 m
Desnivel que salva	3.63 m
Nº de escalones	19
Planta final	P. Baja +0.00
Planta inicial	Sótano -3.80
Peso propio	4.91 kN/m <sup>2</sup>
Peldaños	1.19 kN/m <sup>2</sup>
(Realizado con ladrillo)	
Solado	1.00 kN/m <sup>2</sup>
Barandillas	3.00 kN/m
Sobrecarga de uso	3.00 kN/m <sup>2</sup>
Hormigón	HA-25, Yc=1.5
Acero	B 500 S, Ys=1.15
Rec. geométrico	3.0 cm



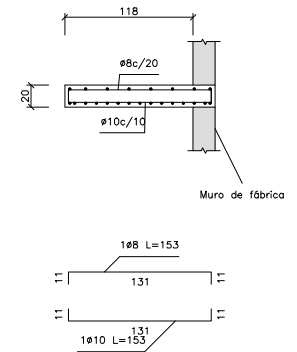
Sección A-A



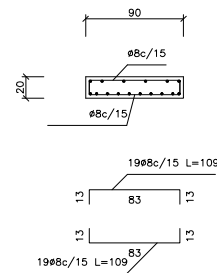
Sección D-D



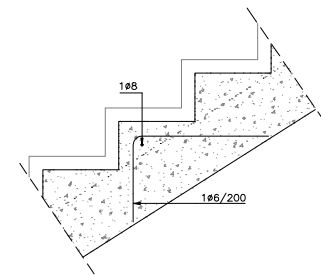
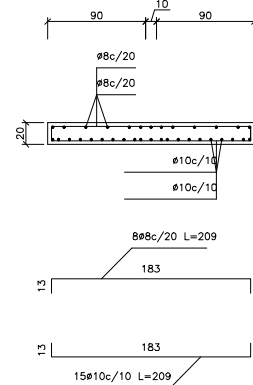
Sección E-E



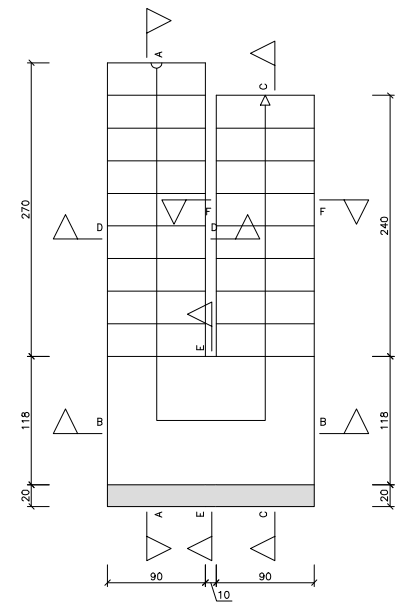
Sección F-F



Sección B-B

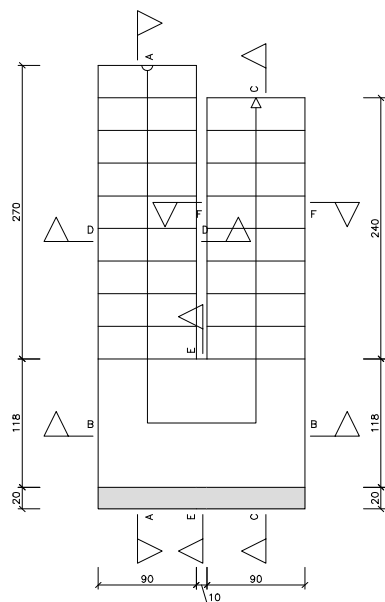


DETALLE DE PELDAÑO  
ESCALA 1:10

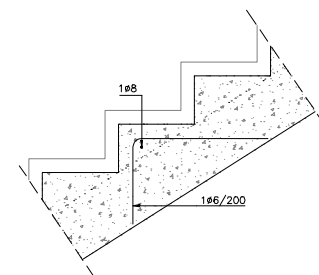
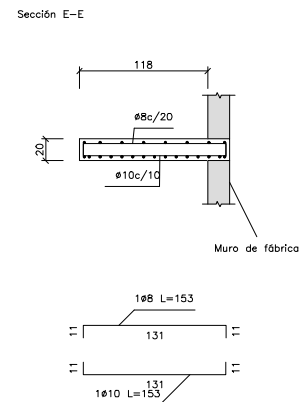
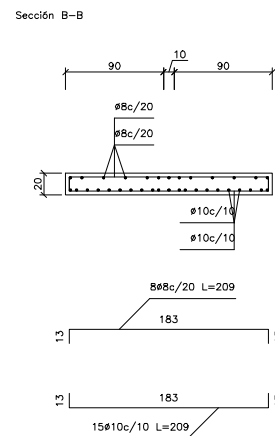
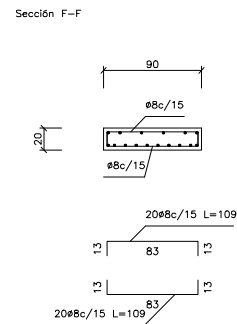
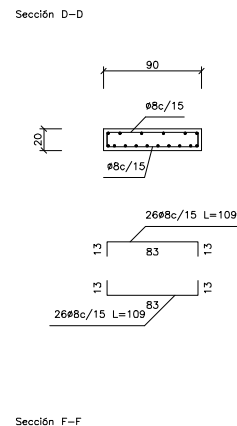
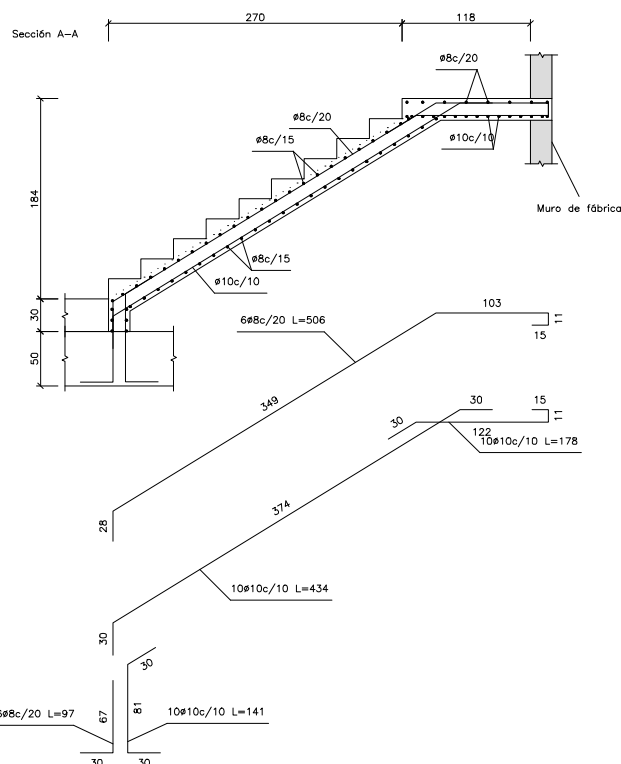
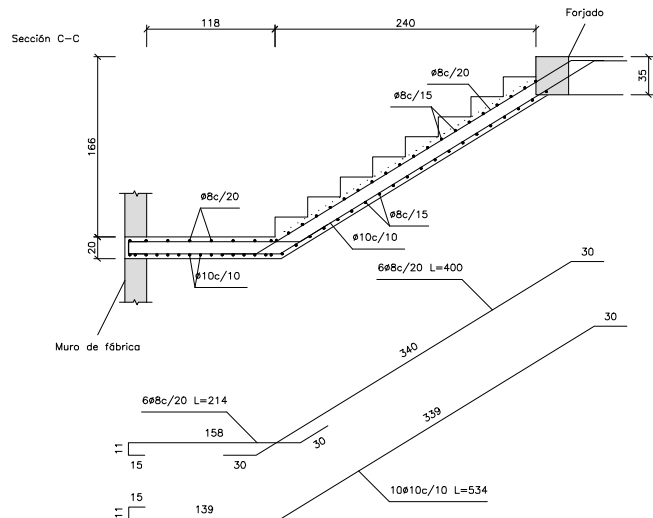


ESCALERA 2  
ESCALA 1:25

Escalera sotano-baja	
Ámbito	0.900 m
Espesor	0.20 m
Huella	0.300 m
Contrahuella	0.184 m
Desnivel que salva	3.80 m
Nº de escalones	19
Planta final	P. Baja +0.00
Planta inicial	Sótano -3.80
Peso propio	4.91 kN/m2
Peldaños (Hormigonado con la losa)	1.92 kN/m2
Solado	1.00 kN/m2
Barandillas	3.00 kN/m
Sobrecarga de uso	3.00 kN/m2
Hormigón	HA-25, Yc=1.5
Acero	B 500 S, Ys=1.15
Rec. geométrico	3.0 cm



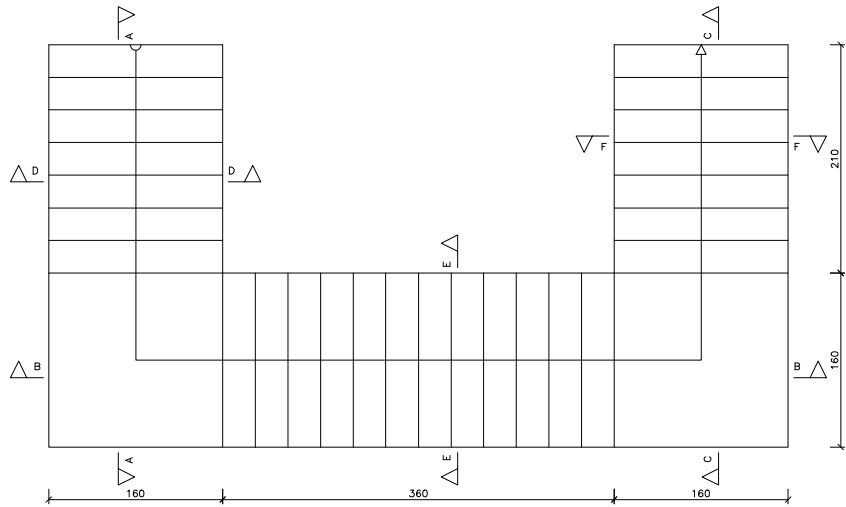
**ESCALERA 3**  
ESCALA 1:25



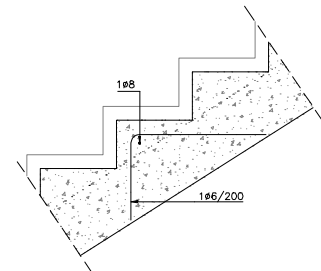
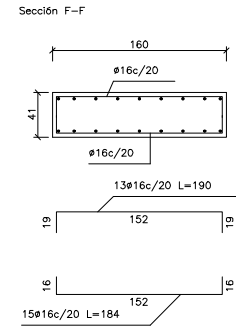
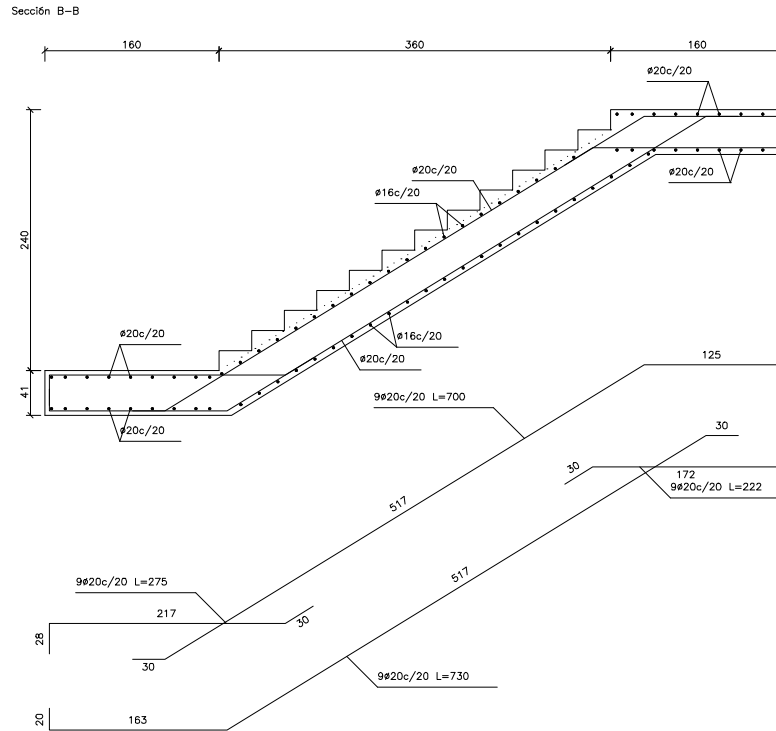
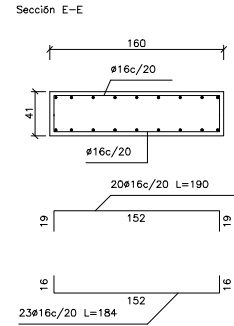
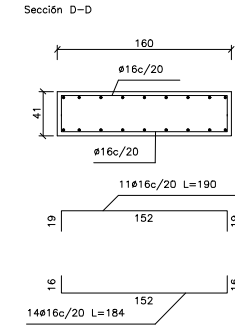
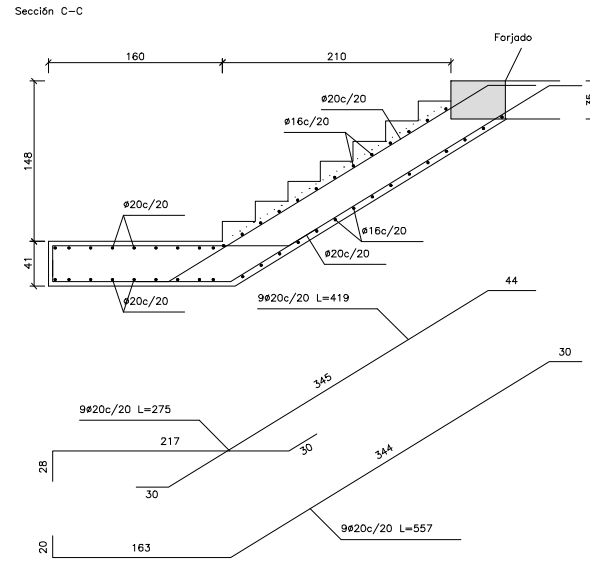
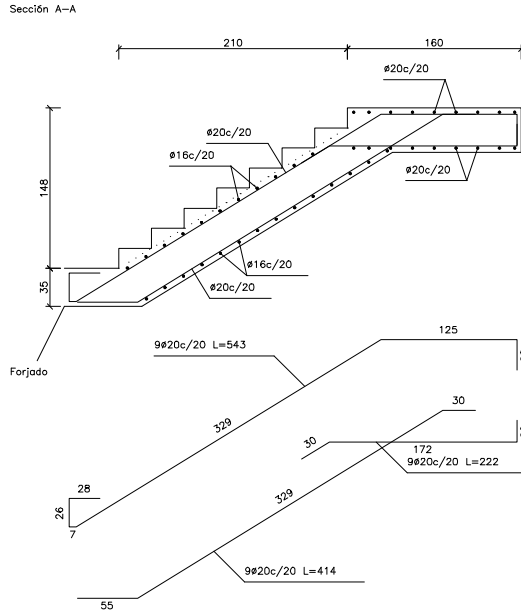
**DETALLE DE PELDAÑO**  
ESCALA 1:10



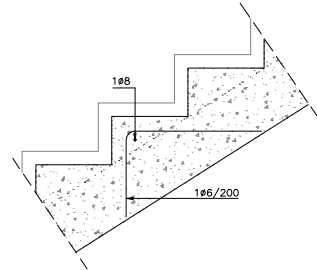
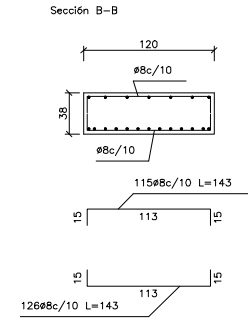
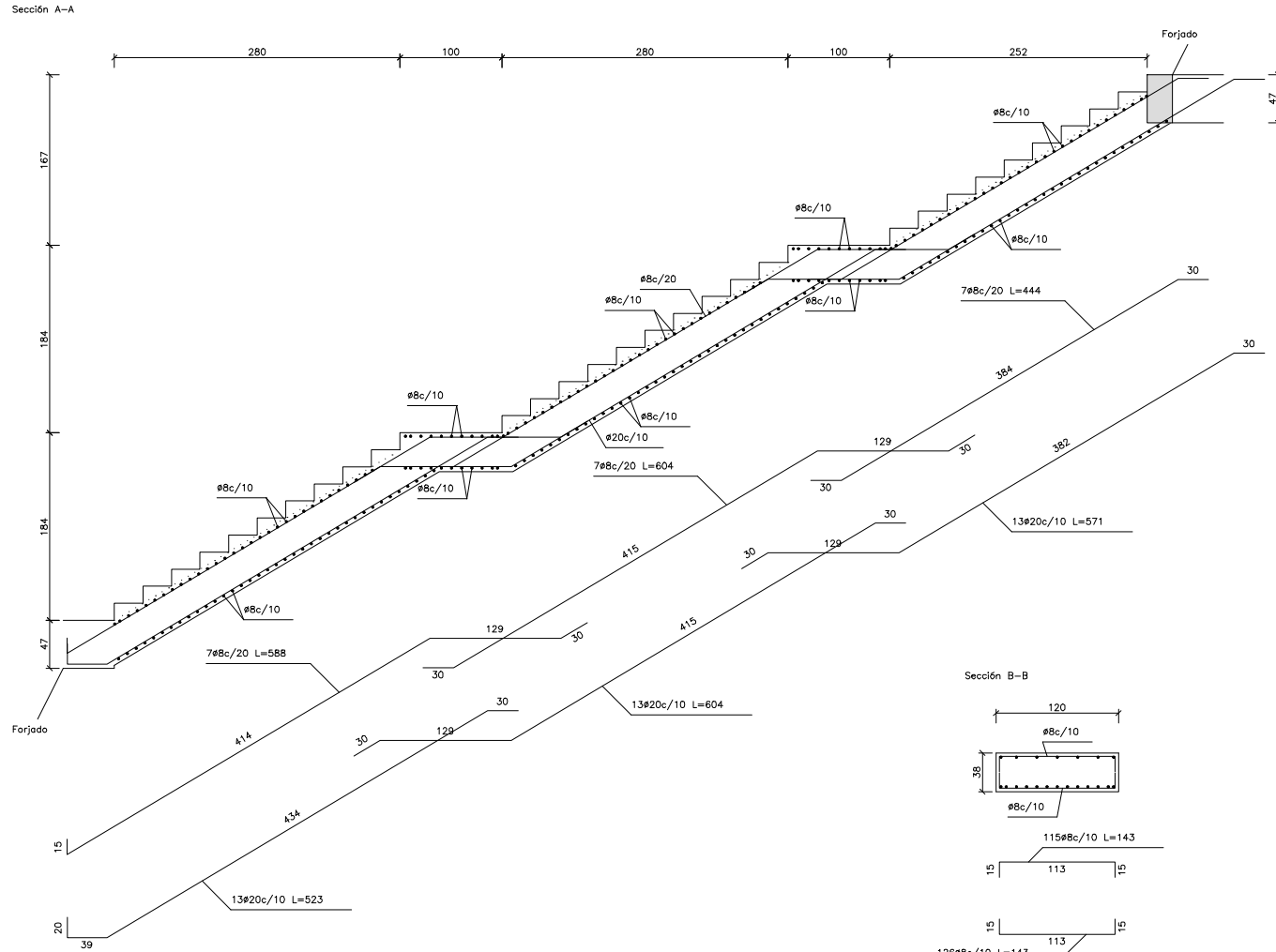
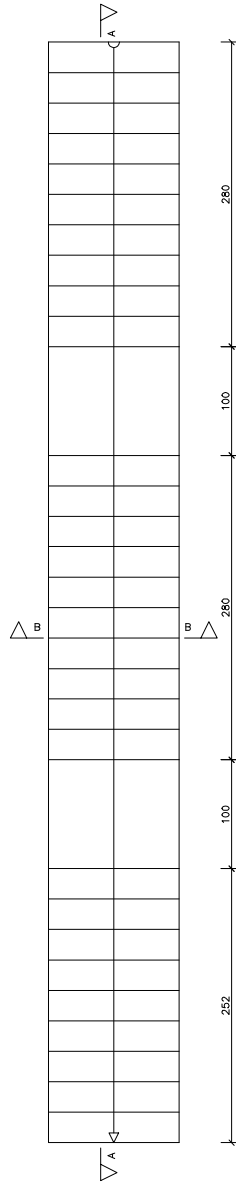
Tramo 1		
Geometría	Ámbito	1.600 m
	Espesor	0.41 m
	Huella	0.300 m
	Contrahuella	0.185 m
	Desnível que salva	5.35 m
	Nº de escalones	29
Cargas	Planta final	P. primera +5.35
	Planta inicial	P. Baja +0.00
	Peso propio	10.06 kN/m2
	Peldaños (Hormigonado con la losa)	1.93 kN/m2
	Solado	1.00 kN/m2
	Barandillas	3.00 kN/m
Materiales	Sobrecarga de uso	3.00 kN/m2
	Hormigón	HA-25, Yc=1.5
	Acero	B 500 S, Ys=1.15
	Rec. geométrico	3.0 cm



**ESCALERA 6**  
ESCALA 1:25



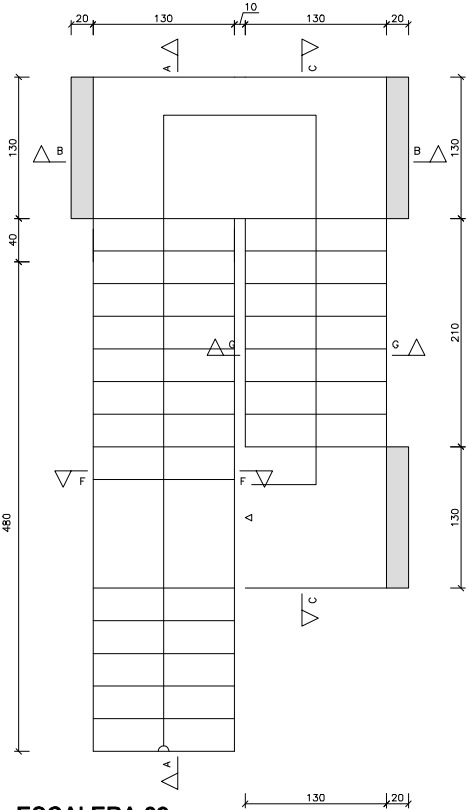
**DETALLE DE PELDAÑO**  
ESCALA 1:10



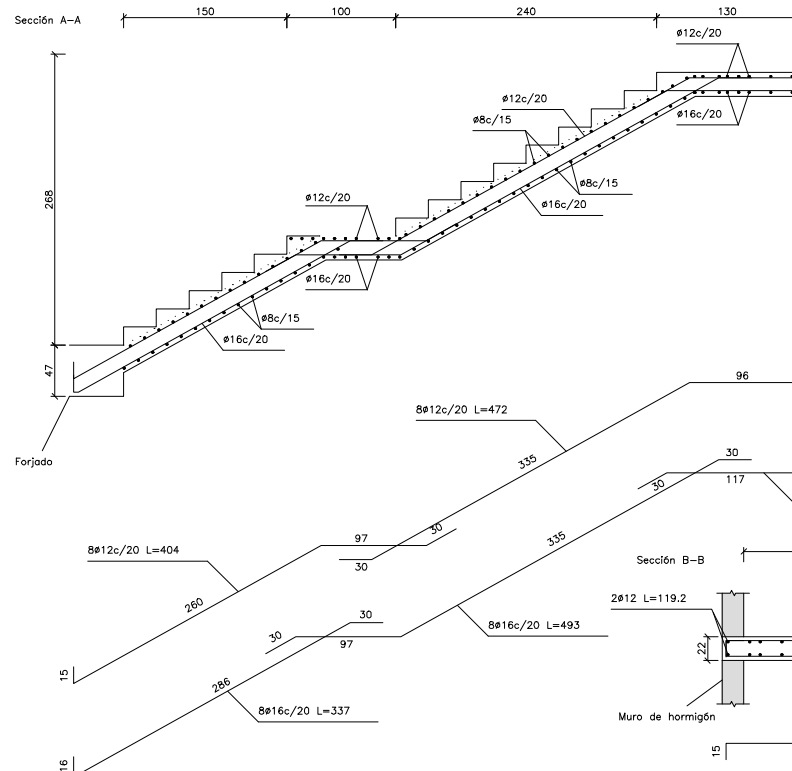
Tramo 1	
Geometría	Ámbito
	1.200 m
	Espesor
	0.38 m
	Huella
	0.280 m
Contrahuella	0.167 m
	Desnivel que salva
	5.35 m
	Nº de escalones
	32
Planta final	P. primera +5.35
	Planta inicial
	P. Baja +0.00
Cargas	Peso propio
	9.32 kN/m2
	Peldaño (Hormigonado con la losa)
	1.76 kN/m2
	Solado
Materiales	1.00 kN/m2
	Barandillas
	3.00 kN/m
	Sobrecarga de uso
	3.00 kN/m2
Hormigón	HA-25, Yc=1.5
	Acero
	B 500 S, Ys=1.15
Rec. geométrico	
3.0 cm	

ESCALERA 8  
ESCALA 1:25

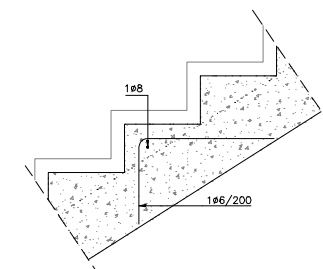
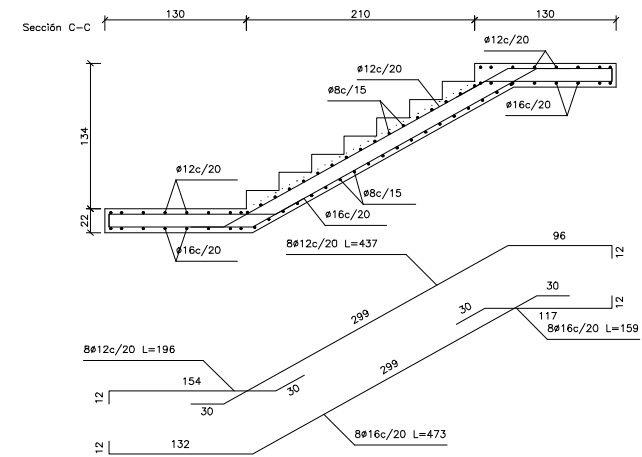
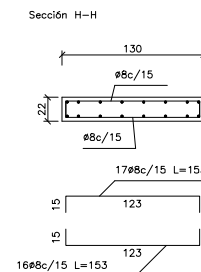
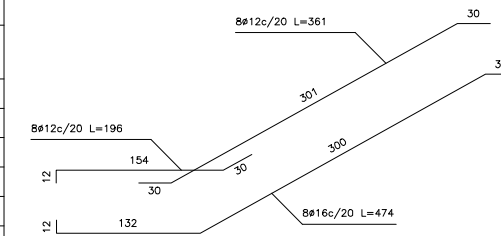
DETALLE DE PELDAÑO  
ESCALA 1:10



ESCALA 1:25



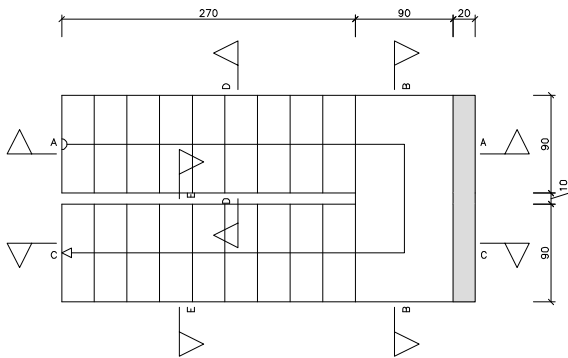
Tramo 1		
Geometría	Ámbito	1.300 m
	Espesor	0.22 m
	Huella	0.300 m
	Contrahuella	0.167 m
	Desnivel que salva	5.35 m
	Nº de escalones	32
	Planta final	P. primera +5.35
Cargas	Planta inicial	P. Baja +0.00
	Peso propia	5.40 kN/m2
	Pedaleado (Hormigonado con la losa)	1.79 kN/m2
	Solado	1.00 kN/m2
	Barandillas	3.00 kN/m
Materiales	Sobrecarga de uso	3.00 kN/m2
	Hormigón	HA-25, Yc=1.5
	Acero	B 500 S, Ys=1.1
	Rec. geométrico	3.0 cm



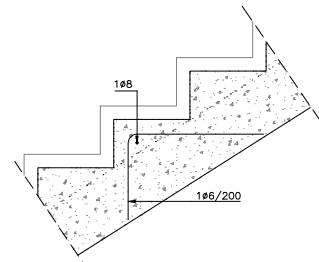
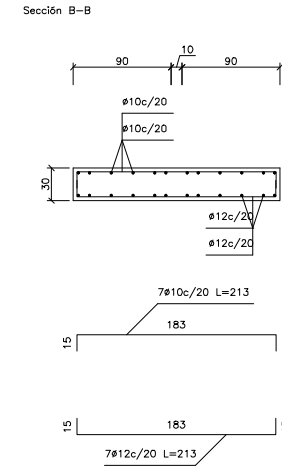
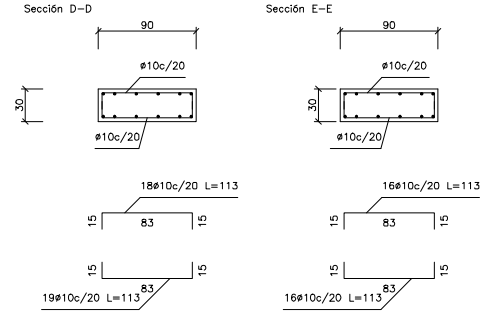
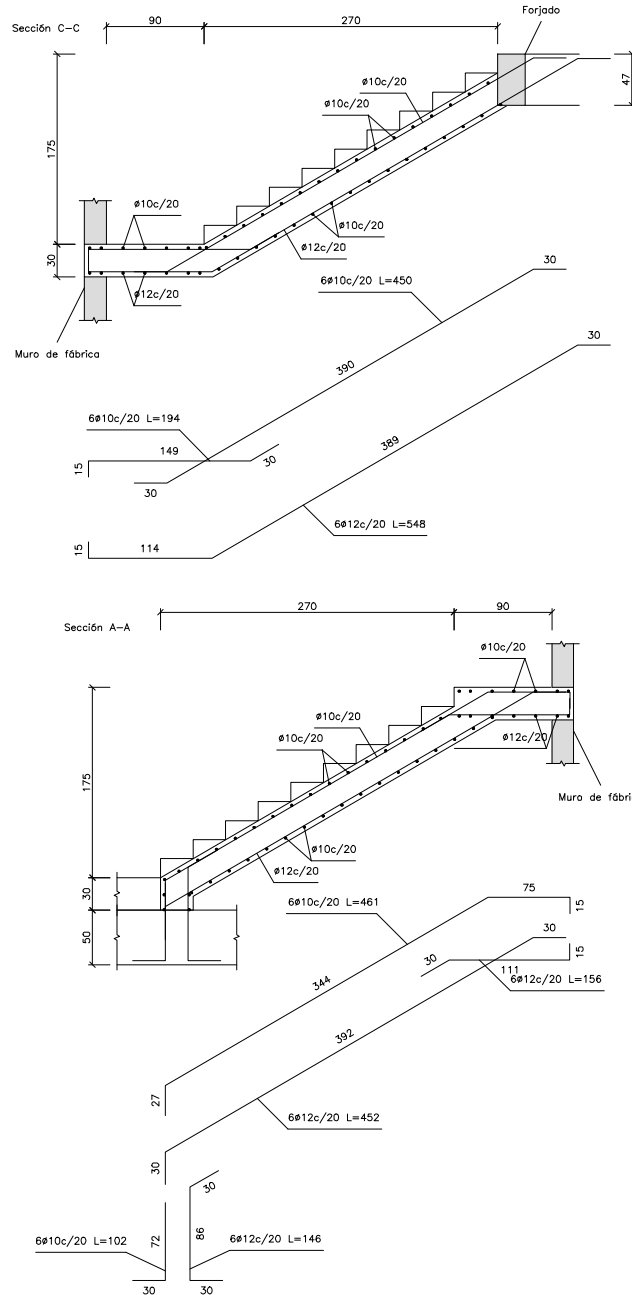
ESCALA 1:10



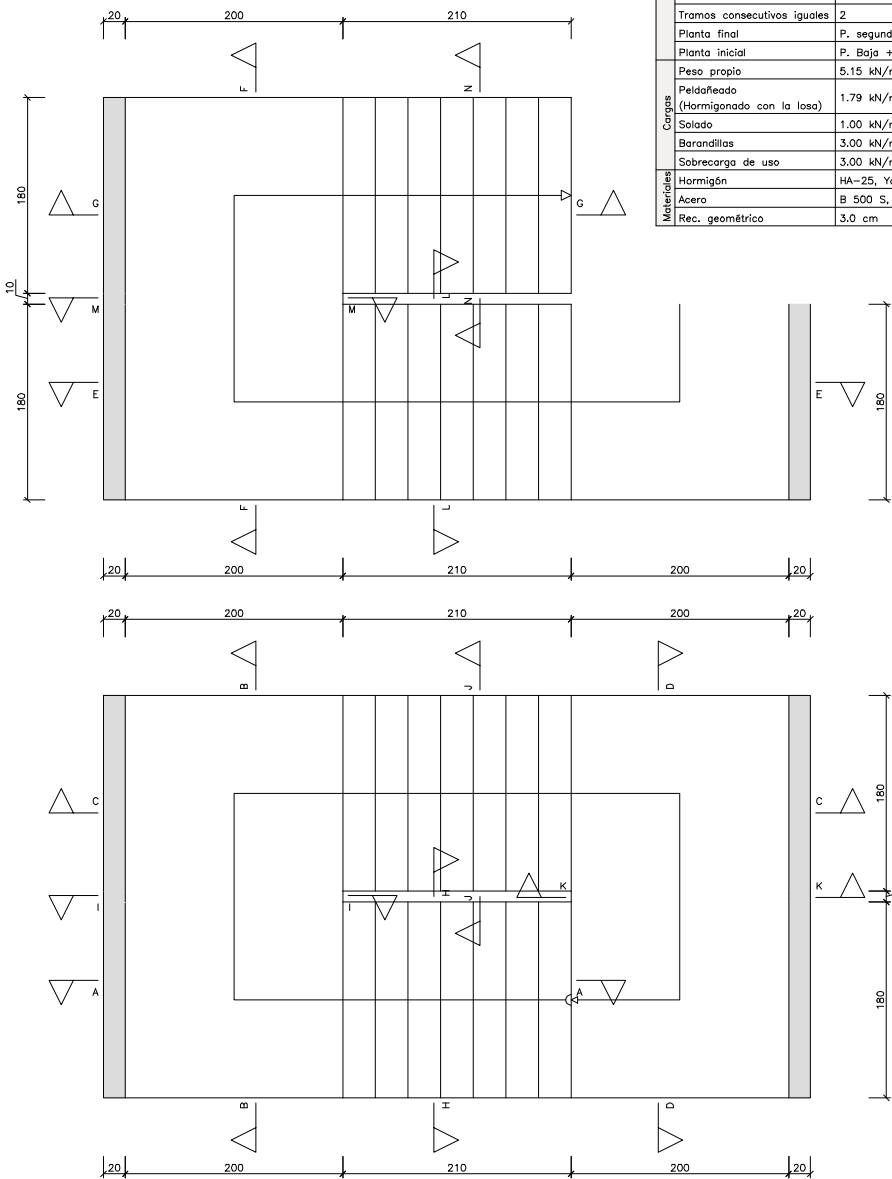
Tramo 1	
Ámbito	0.900 m
Espeor	0.30 m
Huella	0.300 m
Contrahuella	0.175 m
Desnivel que salva	3.80 m
Nº de escalones	20
Planta final	P. Baja +0.00
Planta inicial	Sótano -3.80
Peso propio	7.36 kN/m <sup>2</sup>
Peldaños (Realizado con ladrillo)	1.19 kN/m <sup>2</sup>
Salida	1.00 kN/m <sup>2</sup>
Barandillas	3.00 kN/m
Sobrecarga de uso	3.00 kN/m <sup>2</sup>
Hormigón	HA-25, Yc=1.5
Acero	B 500 S, Ys=1.15
Rec. geométrico	3.0 cm



**ESCALERA 10**  
ESCALA 1:25



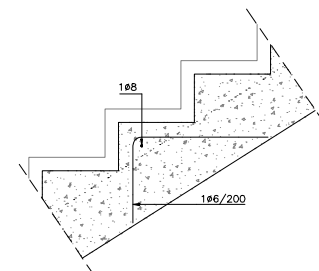
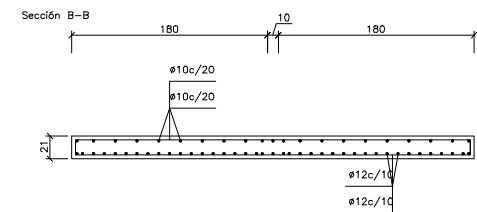
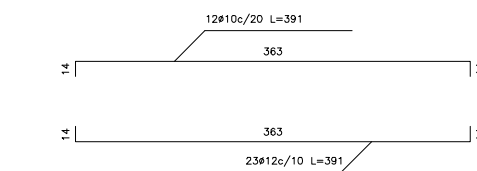
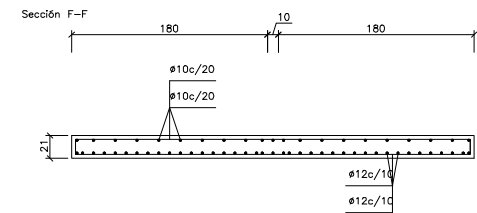
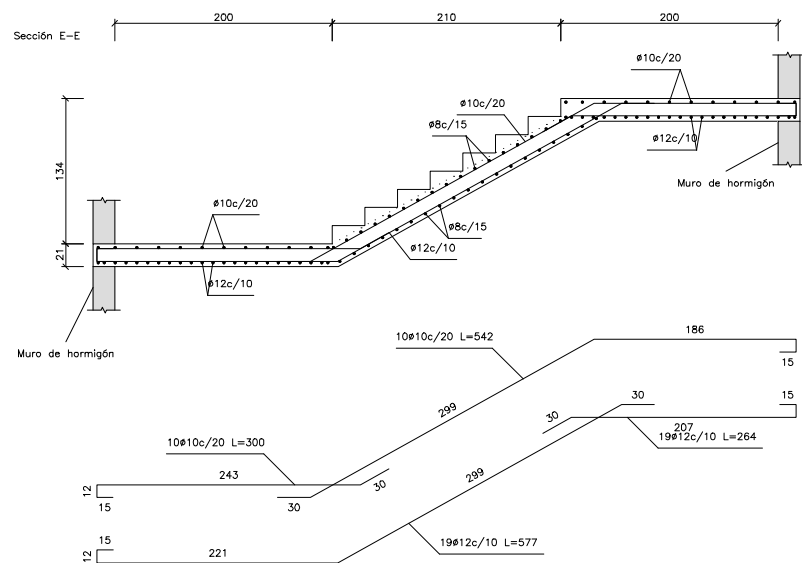
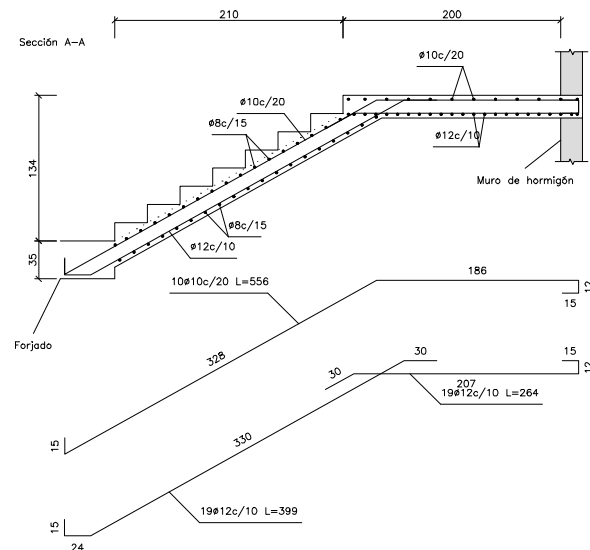
**DETALLE DE PELDAÑO**  
ESCALA 1:10



## ESCALERA 11 (1)

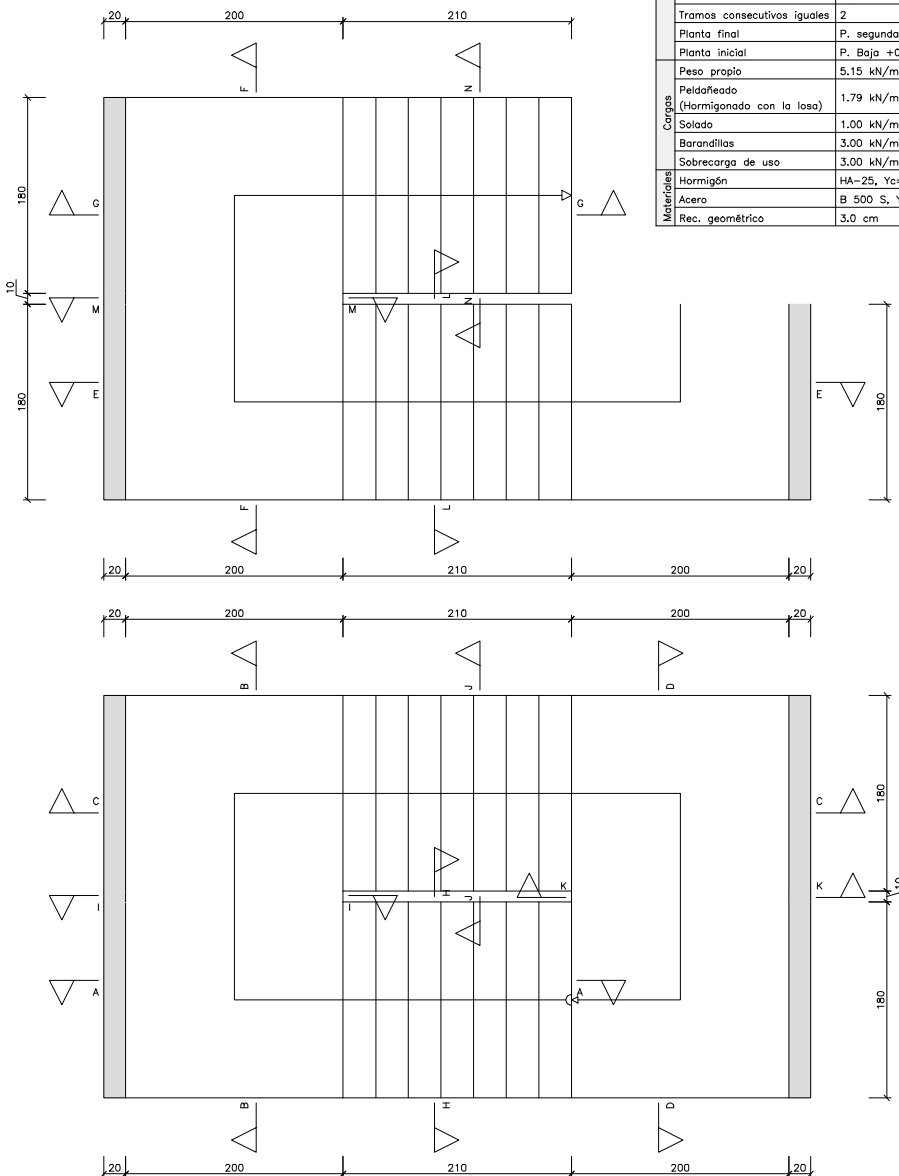
ESCALA 1:25

Tramo 1	
Geometría	
Ámbito	1.800 m
Espesor	0.21 m
Huella	0.300 m
Contrahuella	0.167 m
Desnivel que salva	5.35 m
Nº de escalones	32
Tramos consecutivos iguales	2
Planta final	P. segunda +10.70
Planta inicial	P. Baja +0.00
Peso propio	5.15 kN/m2
Cargas	Peldaños (Hormigonado con la losa)
	1.79 kN/m2
	Salado
	1.00 kN/m2
	Barandillas
	3.00 kN/m
	Sobrecarga de uso
	3.00 kN/m2
Materiales	Hormigón
	HA-25, Yc=1.5
	Acero
	B 500 S, Ys=1.15
	Rec. geométrico
	3.0 cm

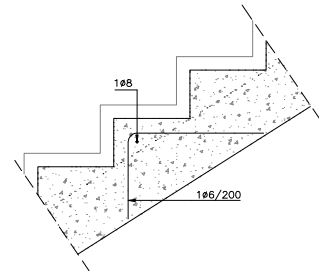
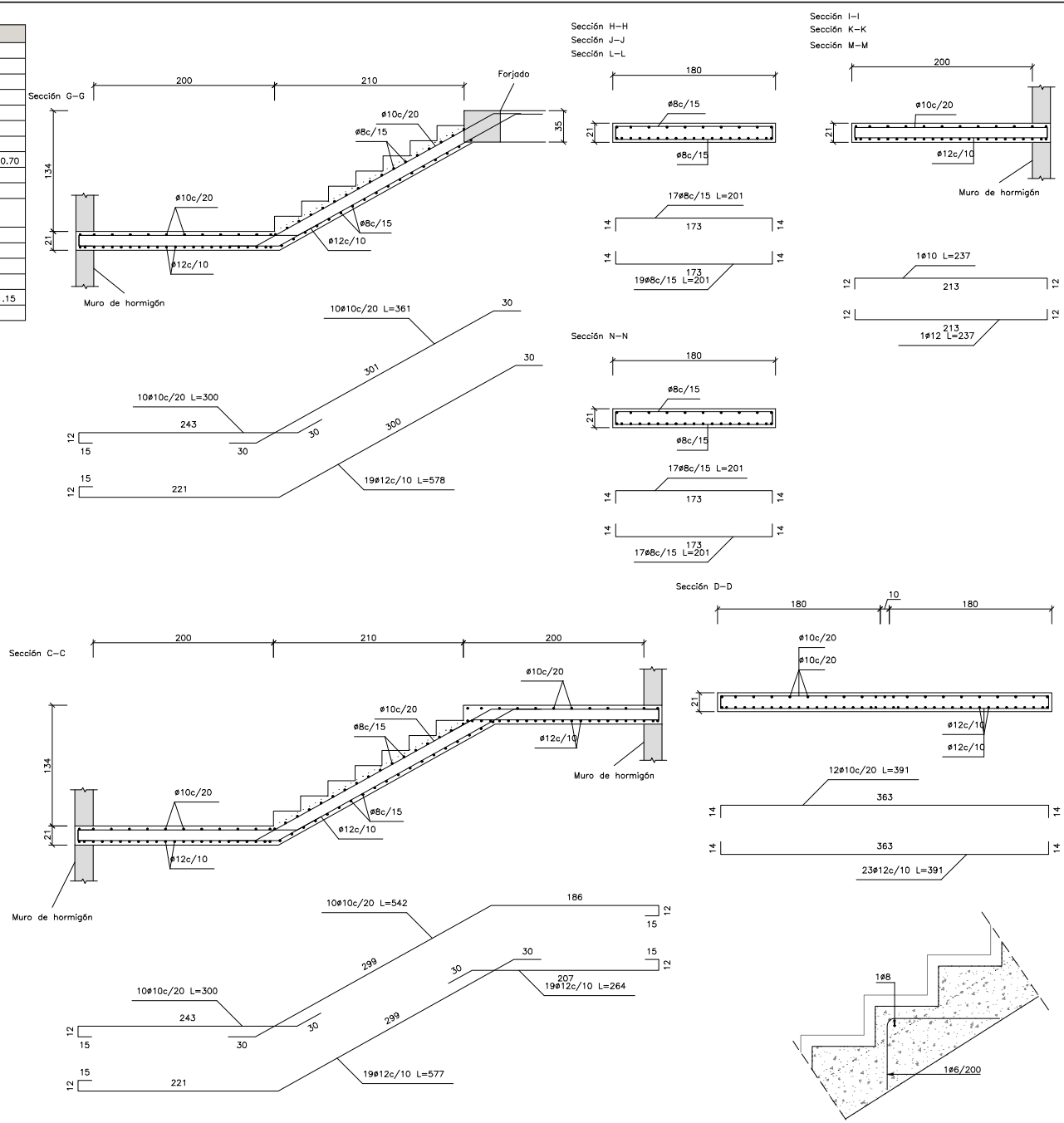


## DETALLE DE PELDAÑO

ESCALA 1:10

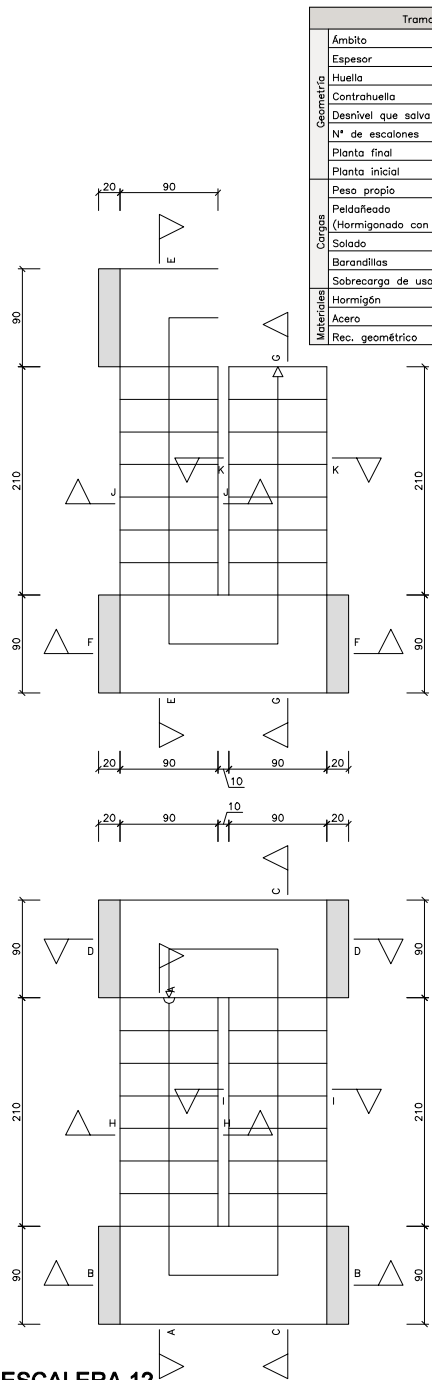


Tramo 1	
Ambito	1.800 m
Espesor	0.21 m
Huella	0.300 m
Contrahuella	0.167 m
Desnivel que salva	5.35 m
Nº de escalones	32
Tramos consecutivos iguales	2
Planta final	P. segunda +10.70
Planta inicial	P. Baja +0.00
Peso propio	5.15 kN/m <sup>2</sup>
Peldaño (Hormigonado con la losa)	1.79 kN/m <sup>2</sup>
Solado	1.00 kN/m <sup>2</sup>
Barandillas	3.00 kN/m
Sobrecarga de uso	3.00 kN/m <sup>2</sup>
Hormigón	HA-25, Y <sub>c</sub> =1.5
Acero	B 500 S, Y <sub>s</sub> =1.15
Rec. geométrico	3.0 cm



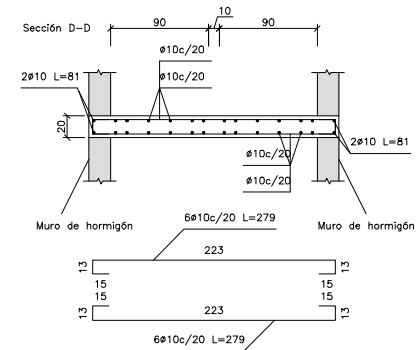
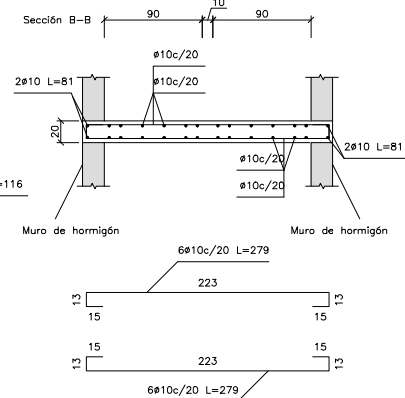
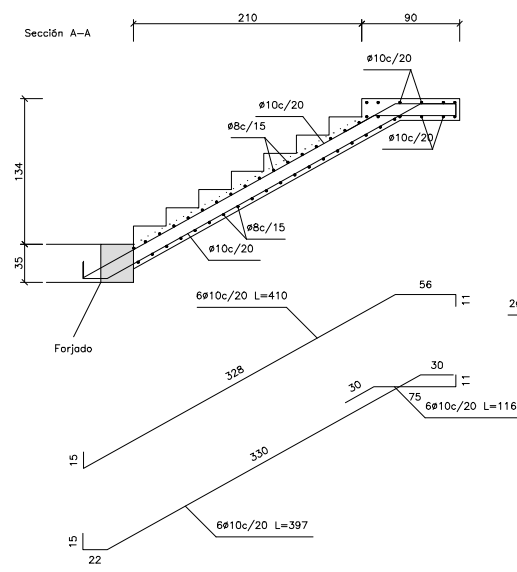
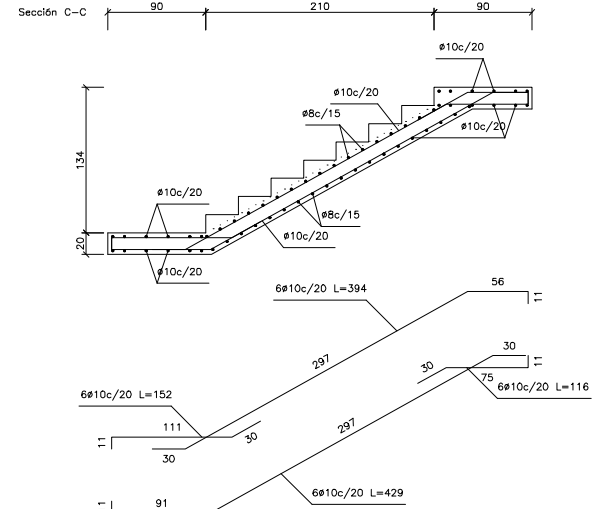
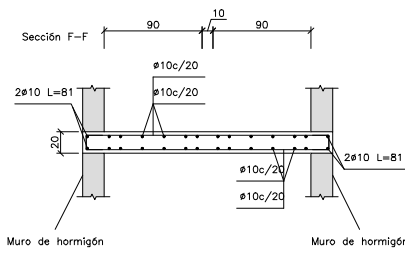
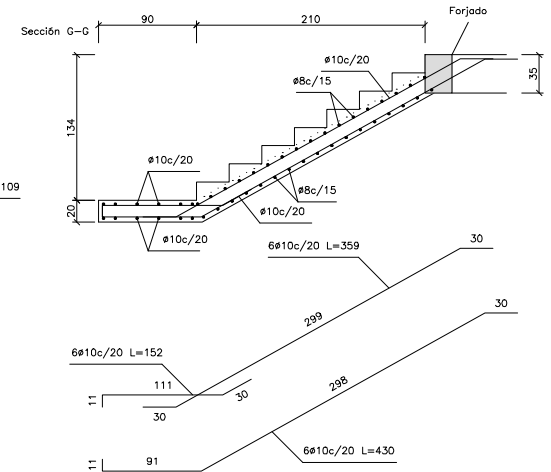
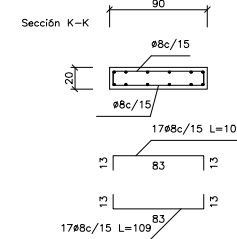
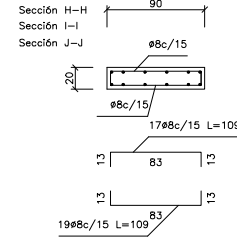
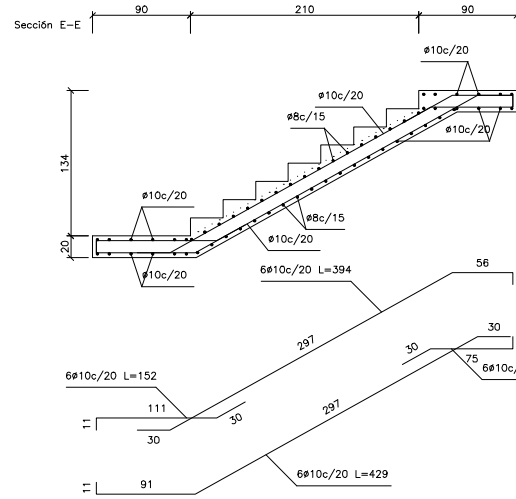
**ESCALERA 11 (1)**  
ESCALA 1:25

**DETALLE DE Peldaño**  
ESCALA 1:10

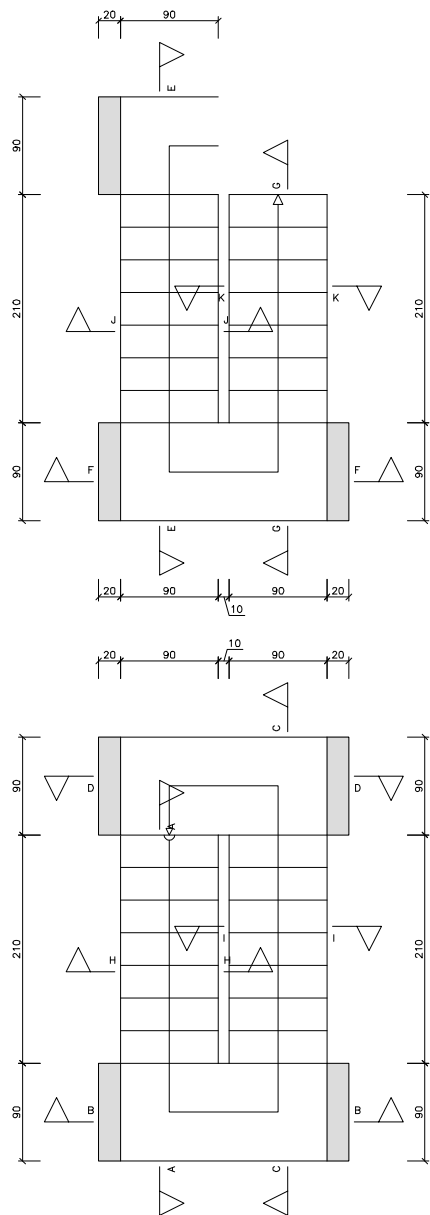


**ESCALERA 12**  
ESCALA 1:25

Tramo 1	
Ámbito	0.900 m
Espesor	0.20 m
Huella	0.300 m
Contrahuella	0.167 m
Desnivel que salva	5.35 m
Nº de escalones	32
Planta final	P. primera +5.35
Planta inicial	P. Bajo +0.00
Peso propio	4.91 kN/m <sup>2</sup>
Peldaño (Hormigonado con la losa)	1.79 kN/m <sup>2</sup>
Salida	1.00 kN/m <sup>2</sup>
Barandillas	3.00 kN/m
Sobrecarga de uso	3.00 kN/m <sup>2</sup>
Hormigón	HA-25, $\gamma_c=1.5$
Acero	B 500 S, $\gamma_s=1.15$
Rec. geométrico	3.0 cm



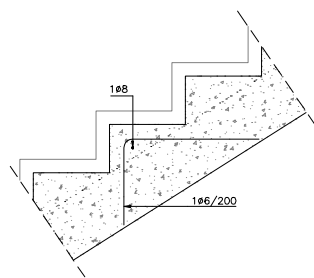
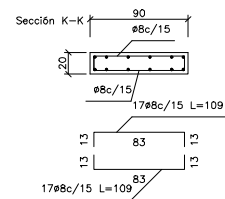
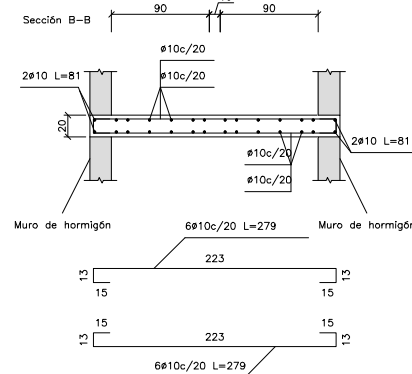
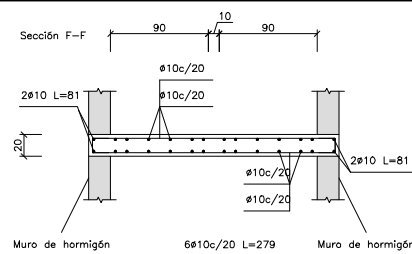
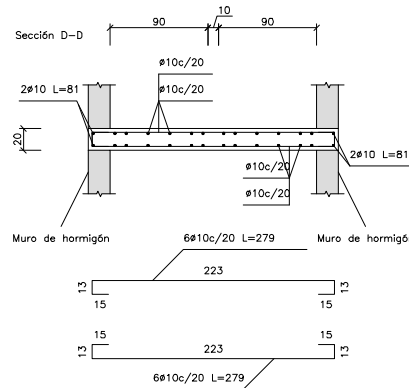
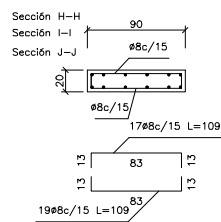
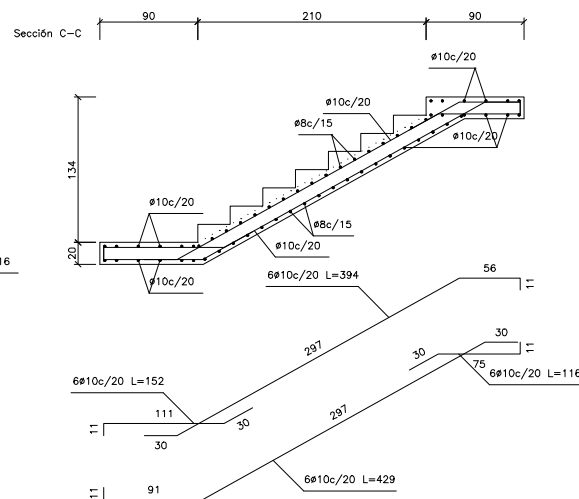
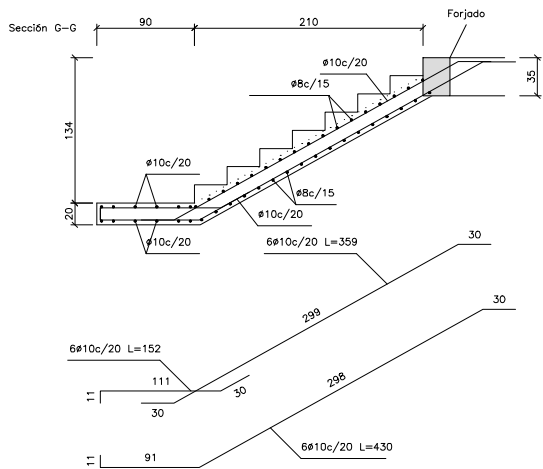
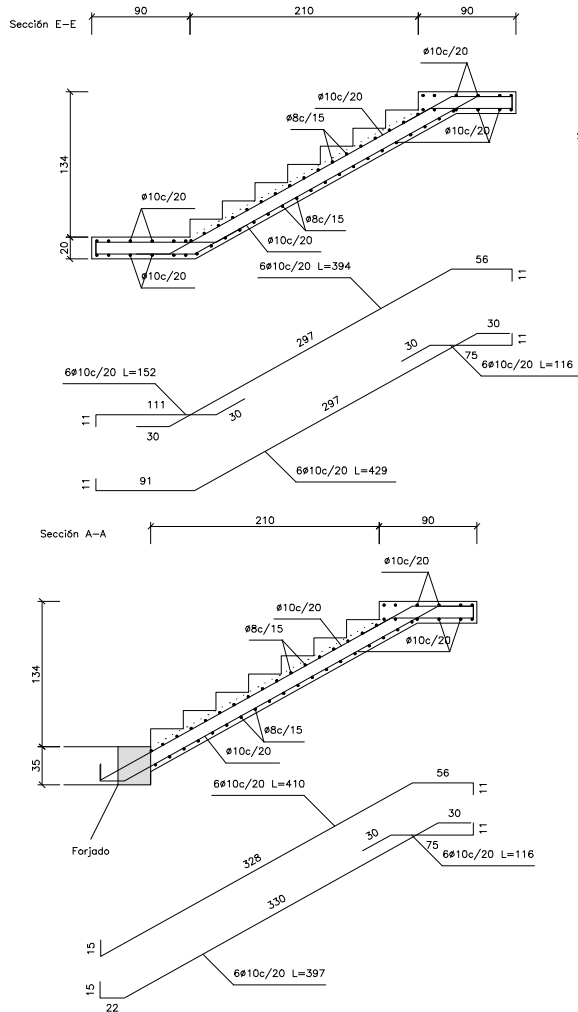
**DETALLE DE PELDAÑO**  
ESCALA 1:10



**ESCALERA 13**

ESCALA 1:25

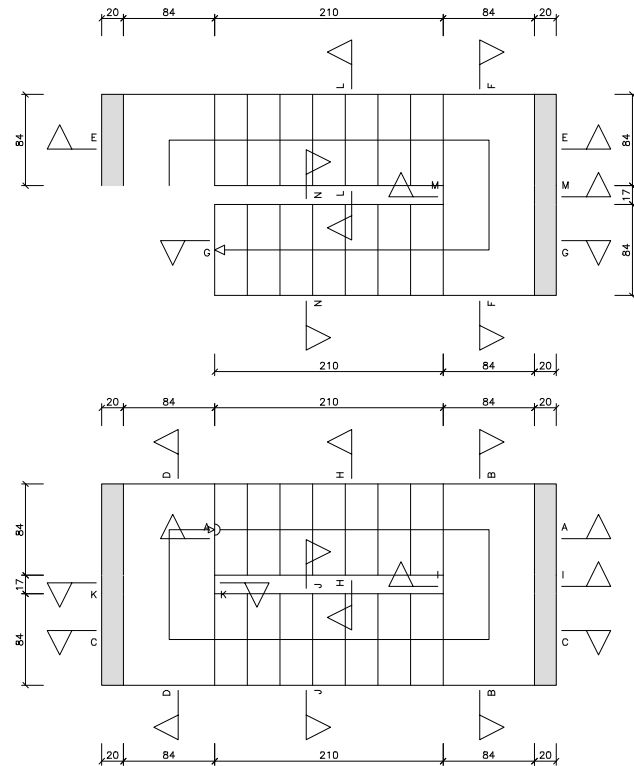
Tramo 1	
Ámbito	0.900 m
Espesor	0.20 m
Huella	0.300 m
Contrahuella	0.167 m
Desnivel que salva	5.35 m
Nº de escalones	32
Planta final	P. primera +5.35
Planta inicial	P. Baja +0.00
Peso propio	4.91 kN/m <sup>2</sup>
Peldaño (Hormigonado con la losa)	1.79 kN/m <sup>2</sup>
Salado	1.00 kN/m <sup>2</sup>
Barandillas	3.00 kN/m
Sobrecarga de uso	3.00 kN/m <sup>2</sup>
Hormigón	HA-25, Y <sub>c</sub> =1.5
Acero	B 500 S, Y <sub>s</sub> =1.15
Rec. geométrico	3.0 cm



**DETALLE DE PELDAÑO**  
ESCALA 1:10

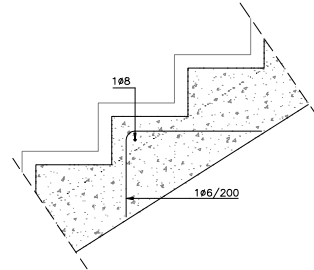
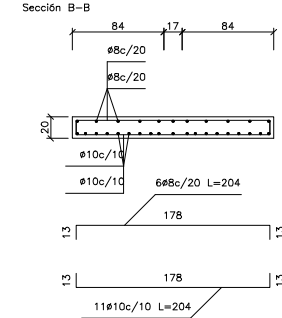
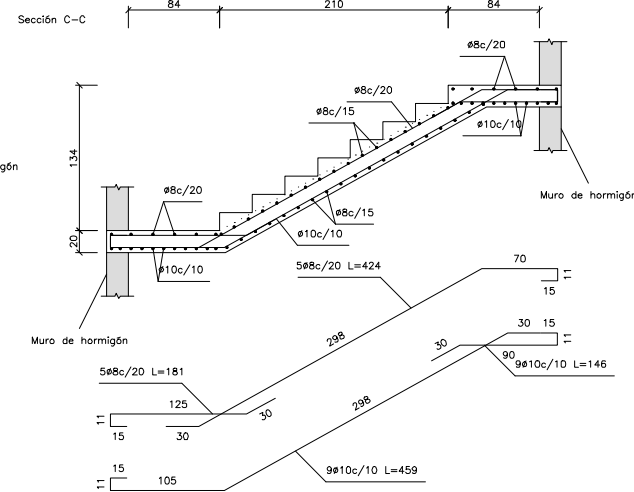
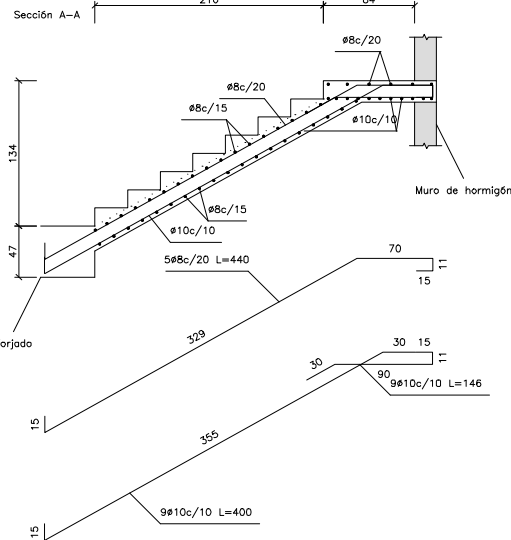
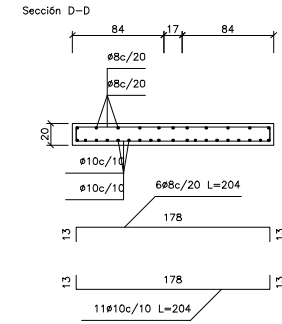
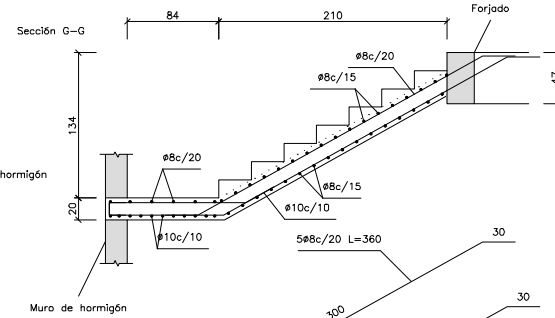
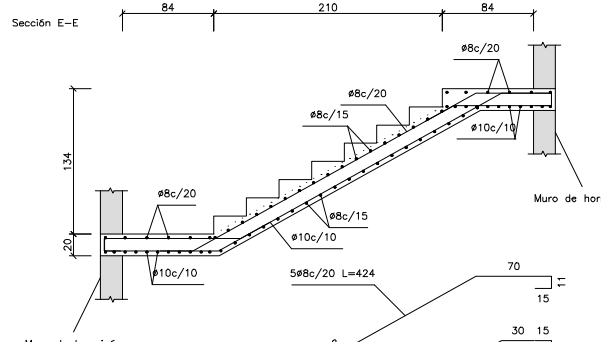
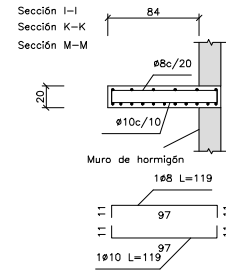
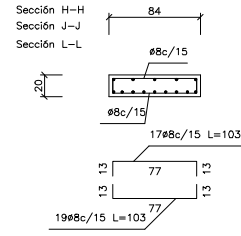
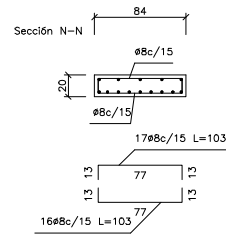
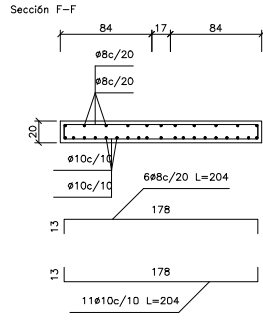


Tramo 1	
Ámbito	0,840 m
Epesor	0,20 m
Huella	0,300 m
Contrahuella	0,167 m
Desnivel que salva	5,35 m
Nº de escalones	32
Planta final	P. primera +5,35
Planta inicial	P. Baja +0,00
Peso propio	4,91 kN/m <sup>2</sup>
Cargas	Peldaños (hormigonado con la losa)
	1,79 kN/m <sup>2</sup>
	Solado
	1,00 kN/m <sup>2</sup>
Materiales	Barandillas
	3,00 kN/m
	Sobrecarga de uso
	3,00 kN/m <sup>2</sup>
	Hormigón
	HA-25, Y <sub>c</sub> =1,5
	Acero
	B 500 S, Y <sub>s</sub> =1,15
	Rec. geométrico
	3,0 cm



## ESCALERA 15

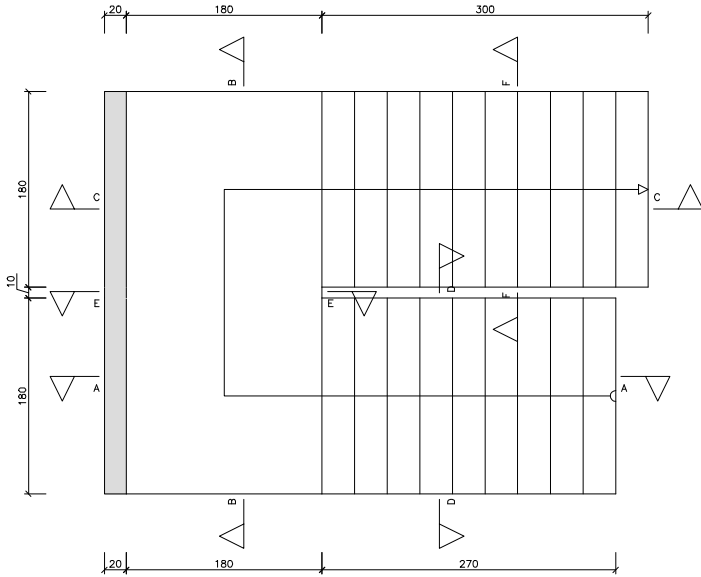
ESCALA 1:25



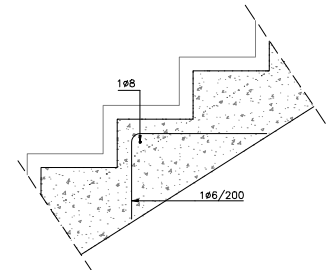
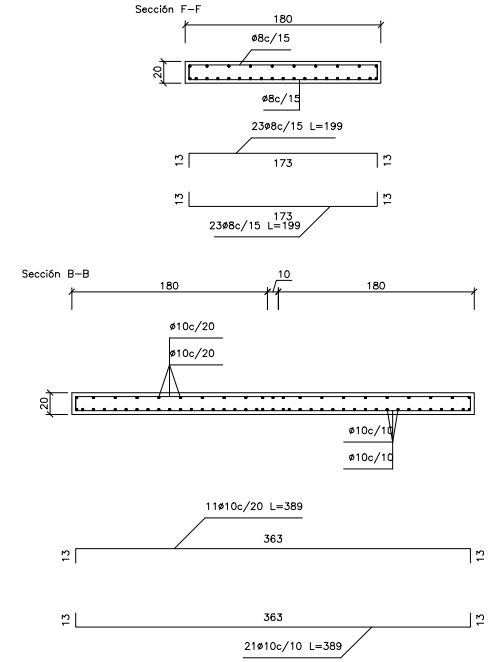
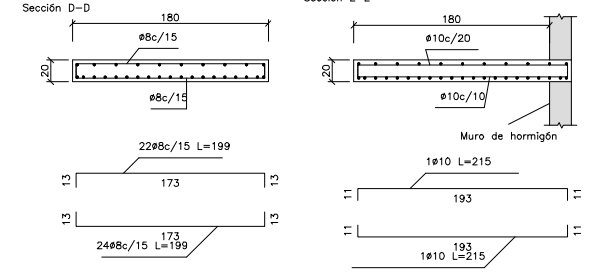
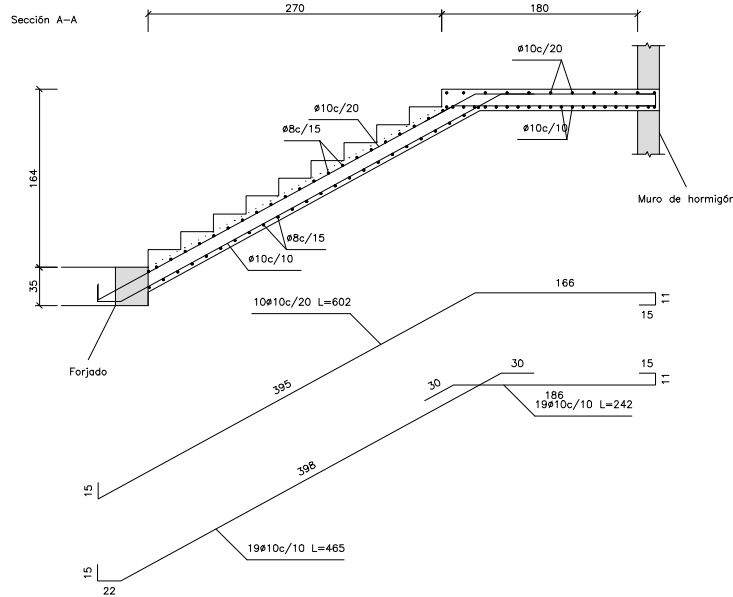
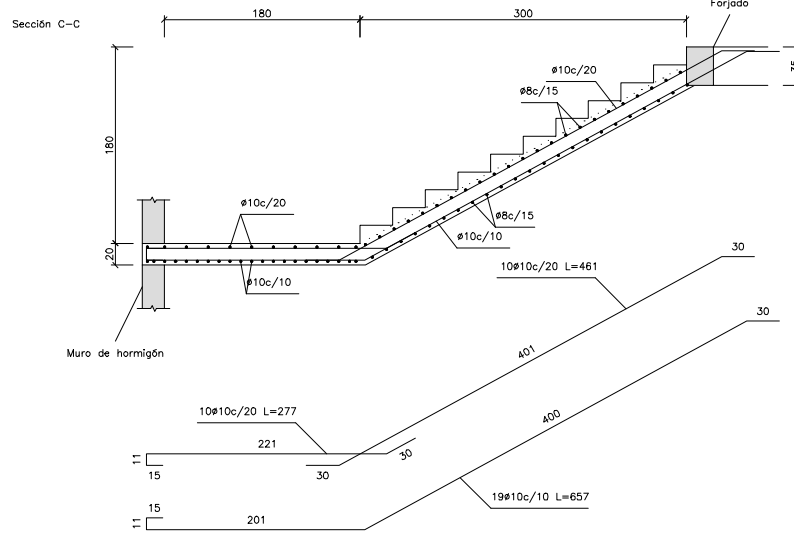
## DETALLE DE Peldaño

ESCALA 1:10

Tramo 1	
Ámbito	1.800 m
Espesor	0.20 m
Huella	0.300 m
Contrahuella	0.164 m
Desnivel que salva	3.44 m
Nº de escalones	21
Tramos consecutivos iguales	6
Planta final	P. cubierta +32.30
Planta inicial	P. segunda +10.70
Peso propio	4.91 kN/m2
Peldaño (Hormigonado con la losa)	1.76 kN/m2
Solado	1.00 kN/m2
Barandillas	3.00 kN/m
Sobrecarga de uso	3.00 kN/m2
Hormigón	HA-25, Yc=1.5
Acero	B 500 S, Ys=1.15
Rec. geométrico	3.0 cm



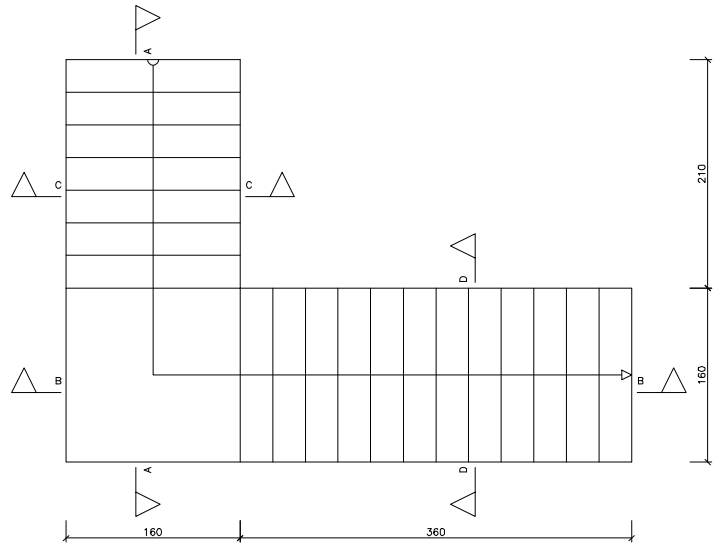
**ESCALERA 23**  
ESCALA 1:25



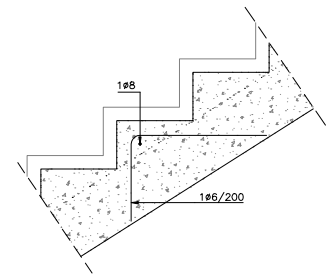
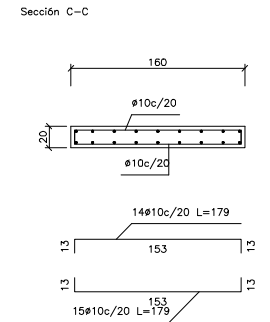
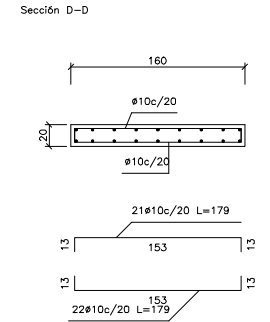
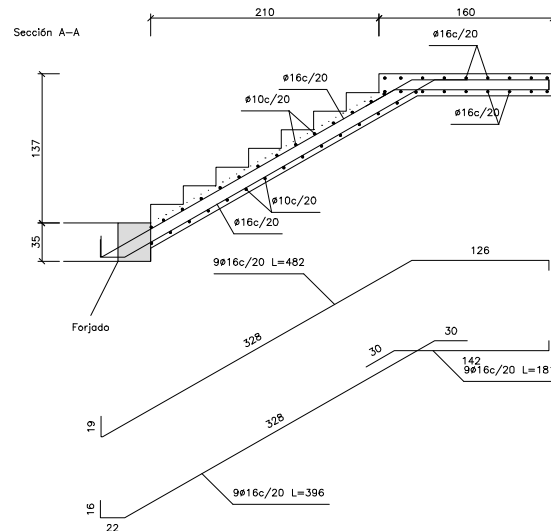
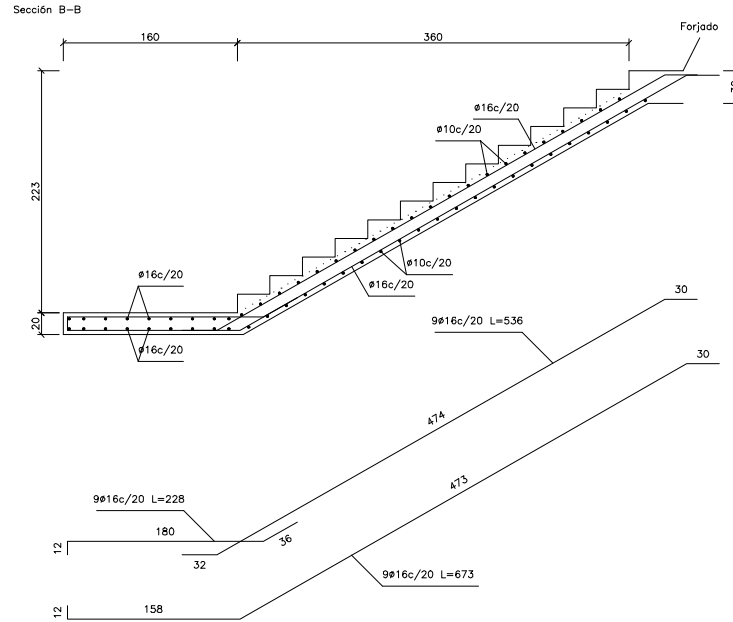
**DETALLE DE PELDAÑO**  
ESCALA 1:10



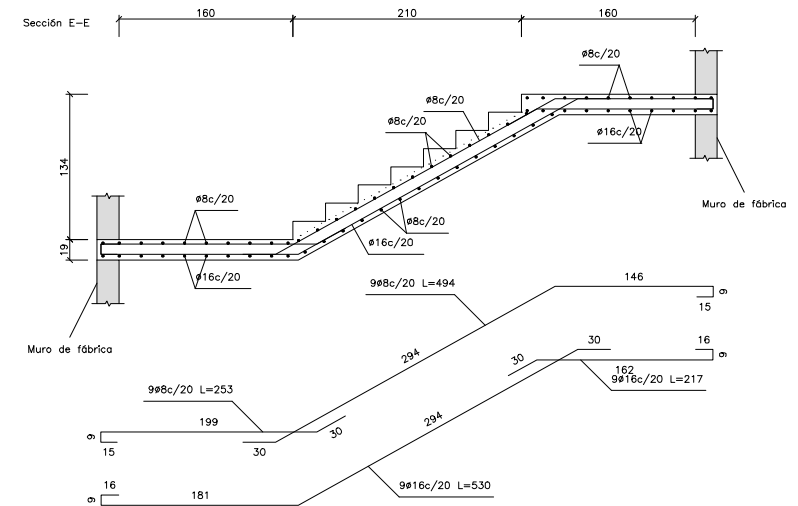
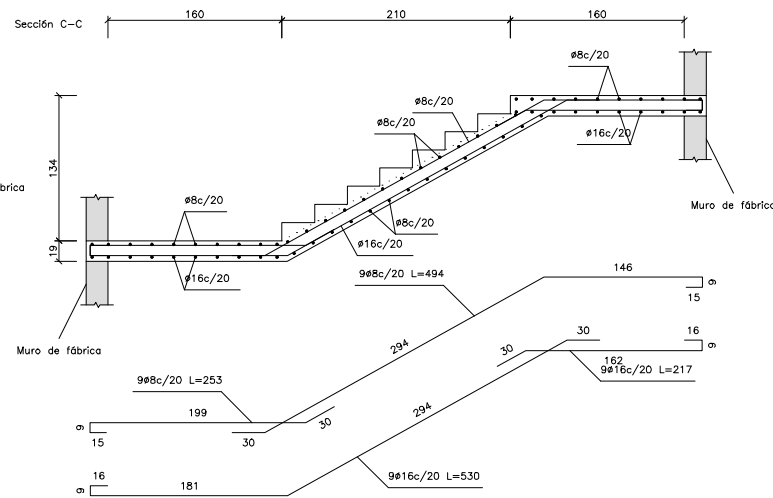
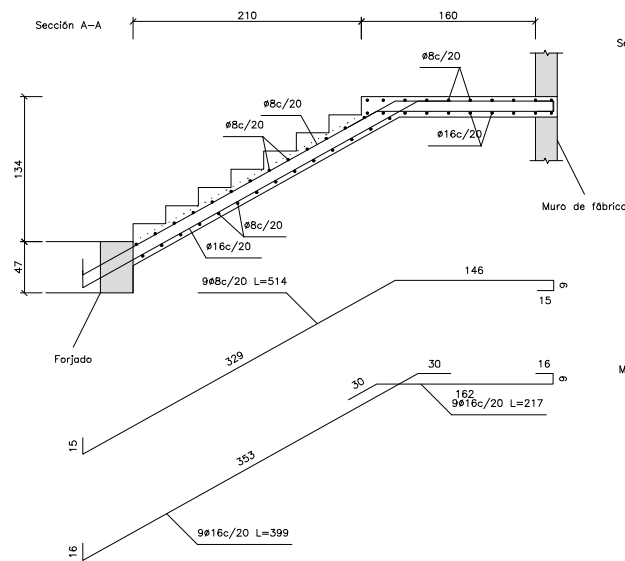
Tramo 1	
Ámbito	1.600 m
Espesor	0.20 m
Huella	0.300 m
Contrahuella	0.171 m
Desnivel que salva	3.60 m
Nº de escalones	21
Planta final	P. tercera +14.30
Planta inicial	P. segunda +10.70
Peso propio	4.91 kN/m2
Peldaños (Hormigonado con la losa)	1.82 kN/m2
Solado	1.00 kN/m2
Barandillas	3.00 kN/m
Sobrecarga de uso	3.00 kN/m2
Hormigón	HA-25, $\gamma_c=1.5$
Acero	B 500 S, $\gamma_s=1.15$
Rec. geométrico	3.0 cm



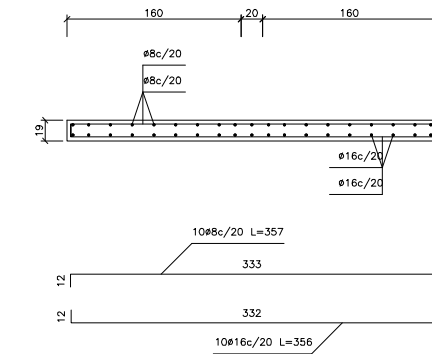
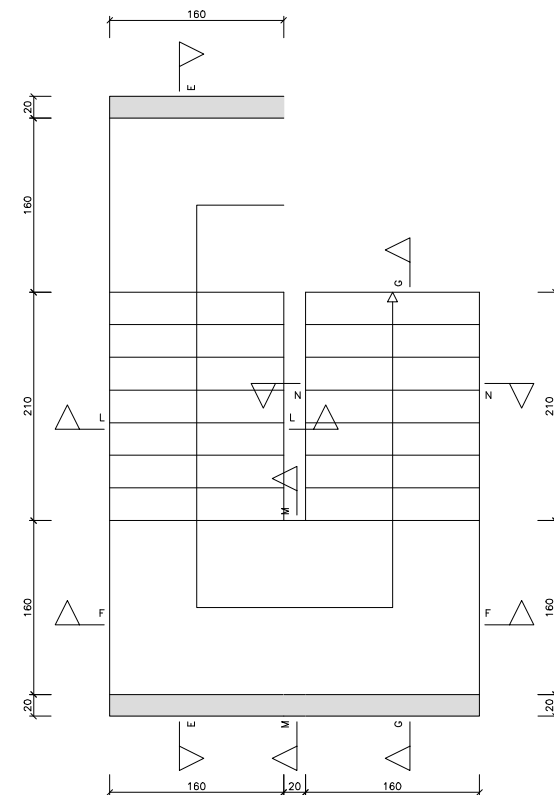
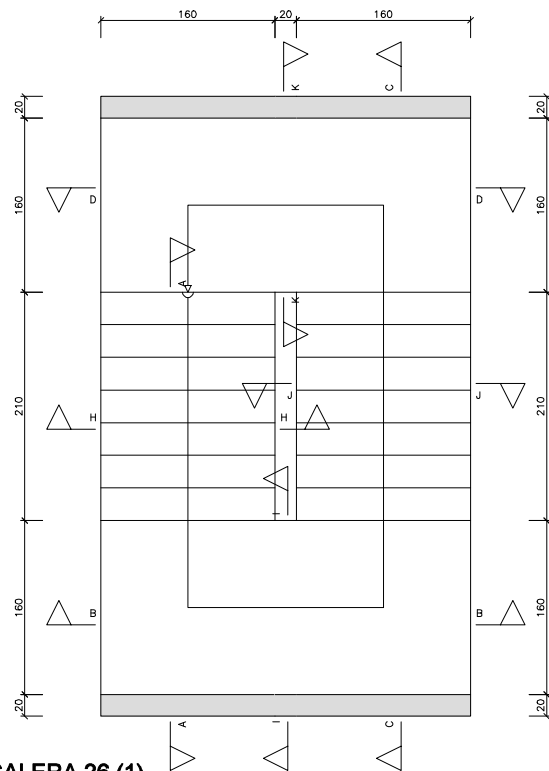
**ESCALERA 24**  
ESCALA 1:25



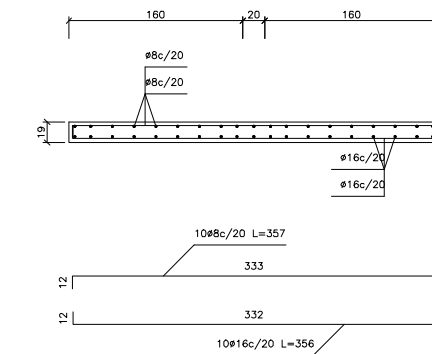
**DETALLE DE PELDAÑO**  
ESCALA 1:10



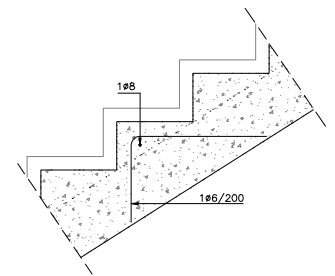
Sección D-D



Sección B-B



Tramo 1	
Ámbito	1.600 m
Espesor	0.19 m
Huella	0.300 m
Contrahuella	0.167 m
Desnivel que salva	5.34 m
Nº de escalones	32
Planta final	P. segunda +10.70
Planta inicial	P. primera +5.35
Peso propio	4.66 kN/m <sup>2</sup>
Peldaños (Hormigonado con la losa)	1.79 kN/m <sup>2</sup>
Solado	1.00 kN/m <sup>2</sup>
Barandillas	3.00 kN/m
Sobrecarga de uso	3.00 kN/m <sup>2</sup>
Hormigón	HA-25, Yc=1.5
Acero	B 500 S, Ys=1.15
Rec. geométrico	3.0 cm



DETALLE DE PELDAÑO  
ESCALA 1:10

## ESCALERA 26 (1)

ESCALA 1:25

NUM.  
0602\_MOS\_NEJ  
ESCALA  
INDICADA  
FECHA Diciembre de 2023

PLANO  
ESCALERAS (XVIII)  
Nº PLANO  
001.05.12.18  
REVISION  
2

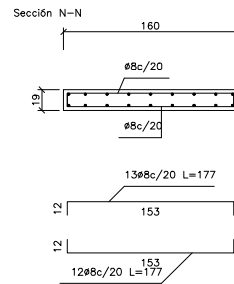
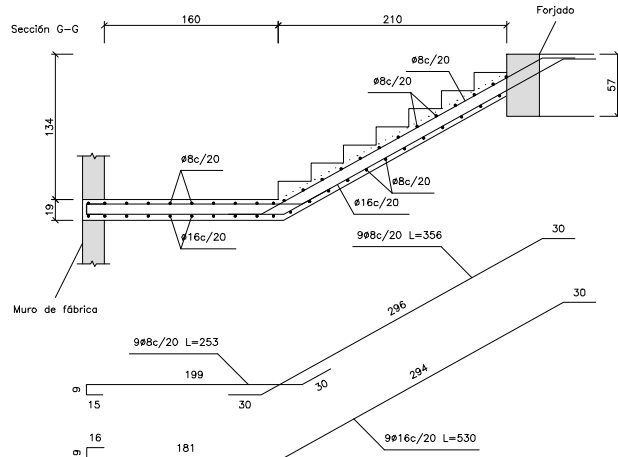
efebearquitectura  
www.efebearquitectura.com

ingenieros JG

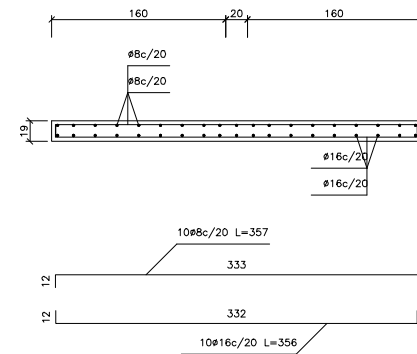
EFEBE Arquitectura  
JG Ingenieros

PROYECTO Proyecto de Ejecución y de Actividad del Nuevo Edificio Judicial de Móstoles.  
PROMOTOR Subdirección General de Infraestructuras Judiciales Consejería de Presidencia, Justicia y Admón. Local.  
LUGAR C/ Nueva York, nº44, de Móstoles (Madrid)

Dirección General de Infraestructuras Judiciales  
CONSEJERÍA DE PRESIDENCIA, JUSTICIA Y ADMINISTRACIÓN LOCAL  
Comunidad de Madrid  
Subdirección General de Infraestructuras Judiciales



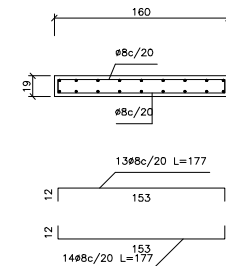
Sección F-F



Sección H-H

Sección J-J

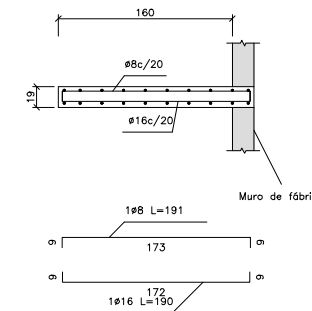
Sección L-L



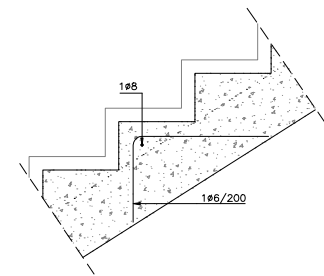
Sección I-I

Sección K-K

Sección M-M



Tramo 1	
Ámbito	1.600 m
Espeor	0.19 m
Huella	0.300 m
Contrahuella	0.167 m
Desnivel que salva	5.34 m
Nº de escalones	32
Planta final	P. segunda +10.70
Planta inicial	P. primera +5.35
Peso propio	4.66 kN/m2
Peldaño (Hormigonado con la losa)	1.79 kN/m2
Solado	1.00 kN/m2
Barandillas	3.00 kN/m
Sobrecarga de uso	3.00 kN/m2
Hormigón	HA-25, Yc=1.5
Acero	B 500 S, Ys=1.15
Rec. geométrico	3.0 cm



DETALLE DE PELDAÑO  
ESCALA 1:10

## ESCALERA 26 (2)

ESCALA 1:25

NUM.  
0602\_MOS\_NEJ  
ESCALA  
INDICADA  
FECHA Diciembre de 2023

PLANO  
ESCALERAS (XIX)

Nº PLANO  
001.05.12.19

REVISION  
2

efebearquitectura  
www.efebearquitectura.com

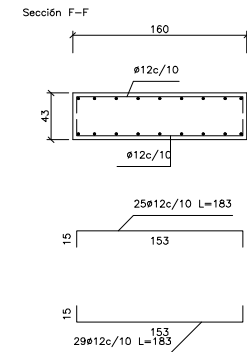
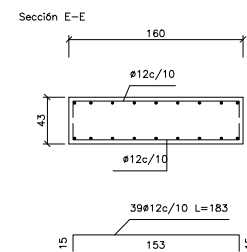
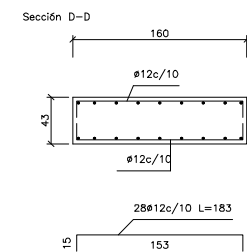
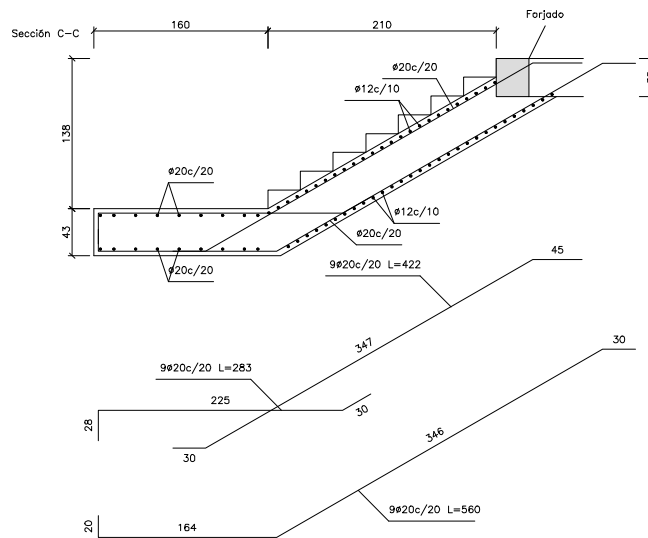
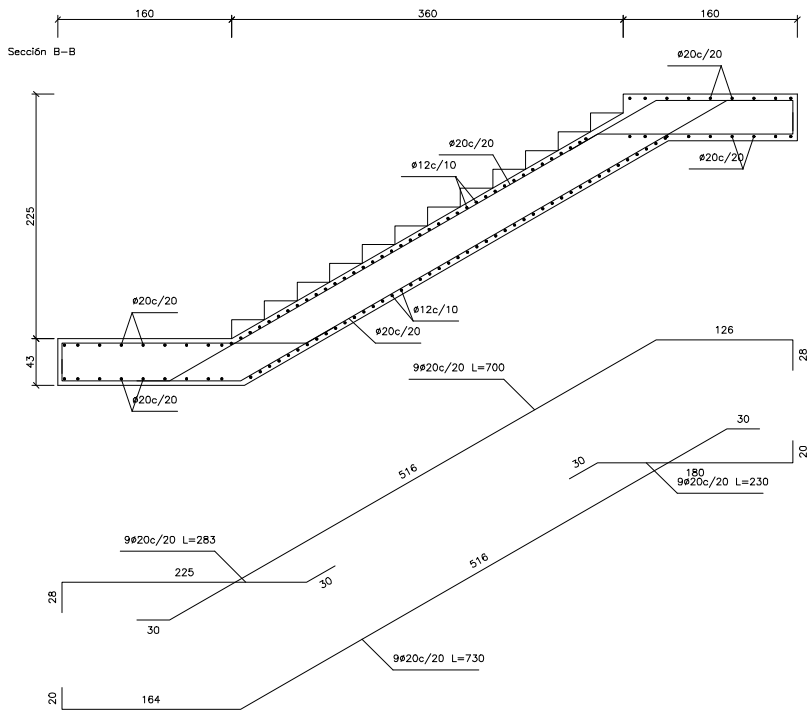
ingenieros JG

EFEBE Arquitectura  
JG Ingenieros

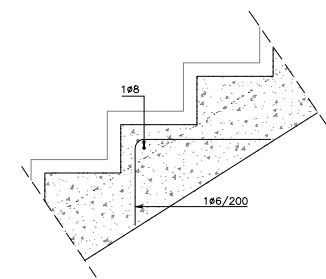
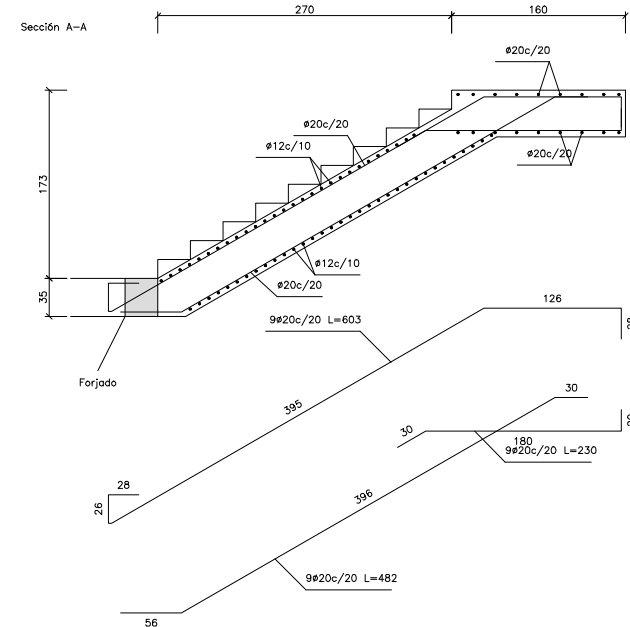
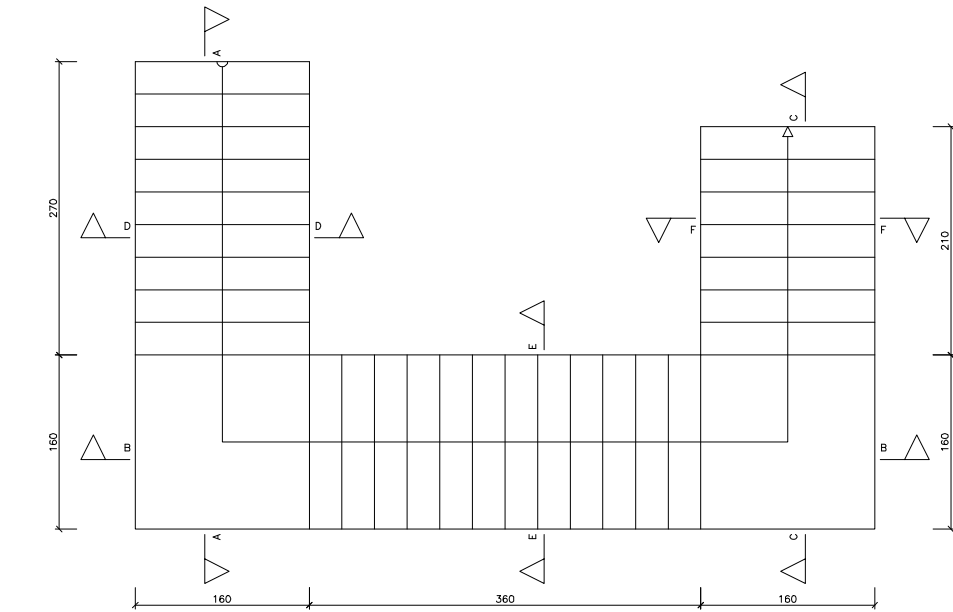
PROYECTO  
PROMOTOR  
LUGAR

Proyecto de Ejecución y de Actividad del Nuevo Edificio Judicial de Móstoles.  
Subdirección General de Infraestructuras Judiciales Consejería de Presidencia, Justicia y Admón. Local.  
C/ Nueva York, nº44, de Móstoles (Madrid)

Dirección General de Infraestructuras Judiciales  
CONSEJERÍA DE PRESIDENCIA, JUSTICIA Y ADMINISTRACIÓN LOCAL  
Comunidad de Madrid  
Subdirección General de Infraestructuras Judiciales

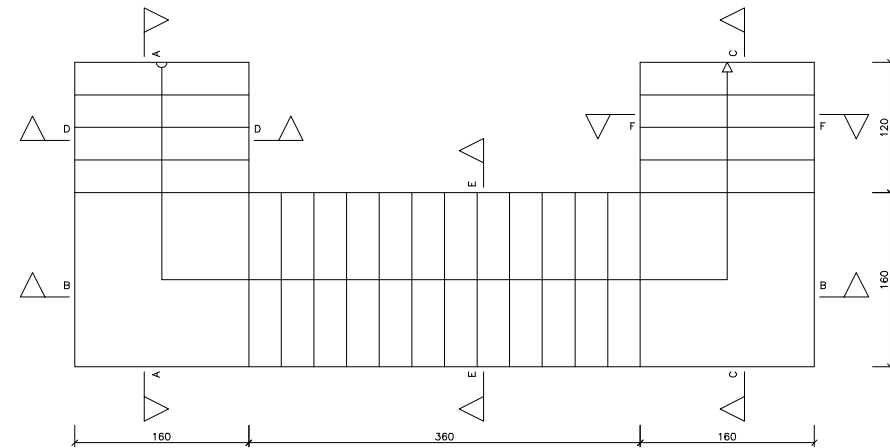
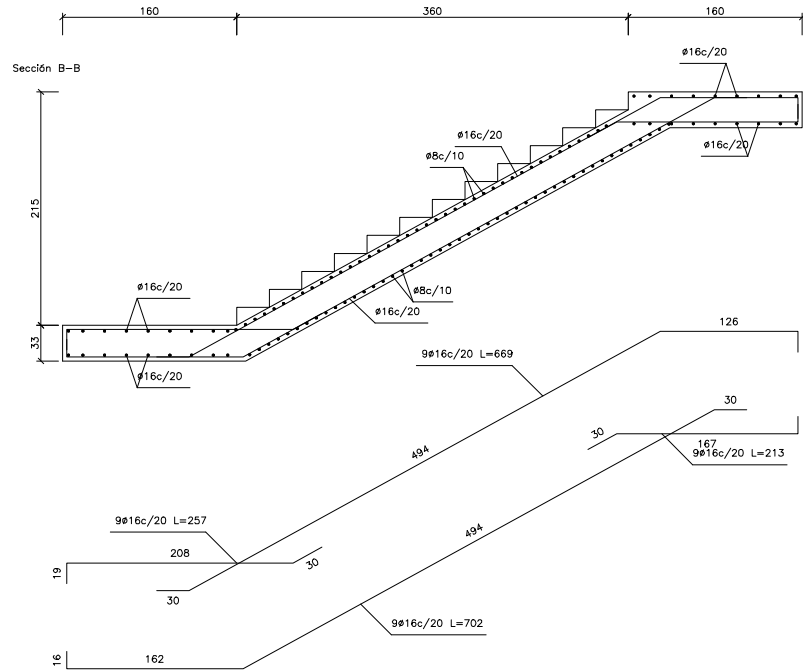


Tramo 1	
Ámbito	1.600 m
Espesor	0.43 m
Huella	0.300 m
Contrahuella	0.173 m
Desnivel que salva	5.36 m
Nº de escalones	31
Planta final	P. segunda +10.70
Planta inicial	P. primera +5.35
Peso propio	10.55 kN/m2
Peldafinado (Realizado con ladrillo)	1.18 kN/m2
Solado	1.00 kN/m2
Barandillas	3.00 kN/m
Sobrecarga de uso	3.00 kN/m2
Hormigón	HA-25, Yc=1.5
Acero	B 500 S, Ys=1.15
Rec. geométrico	3.0 cm



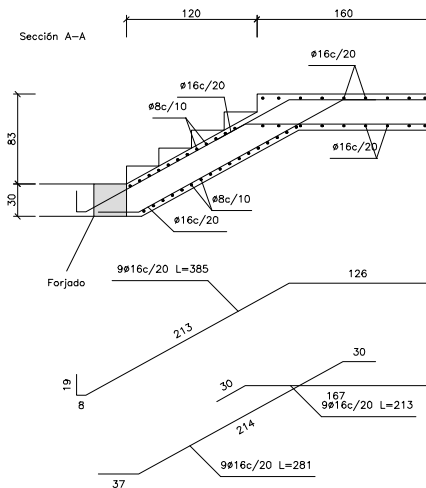
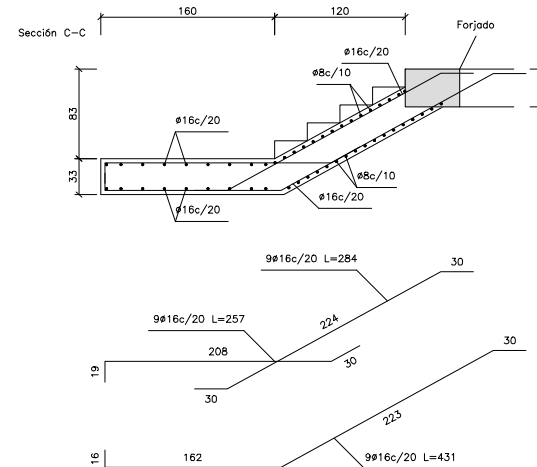
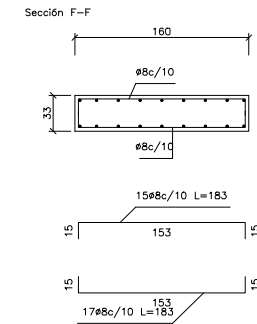
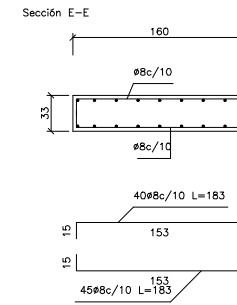
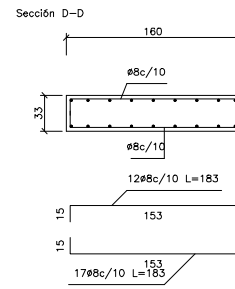
**ESCALERA 27**  
ESCALA 1:25

**DETALLE DE PELDAÑO**  
ESCALA 1:10

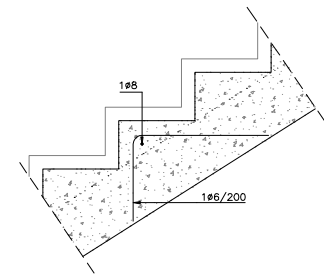


## ESCALERA 28

ESCALA 1:25

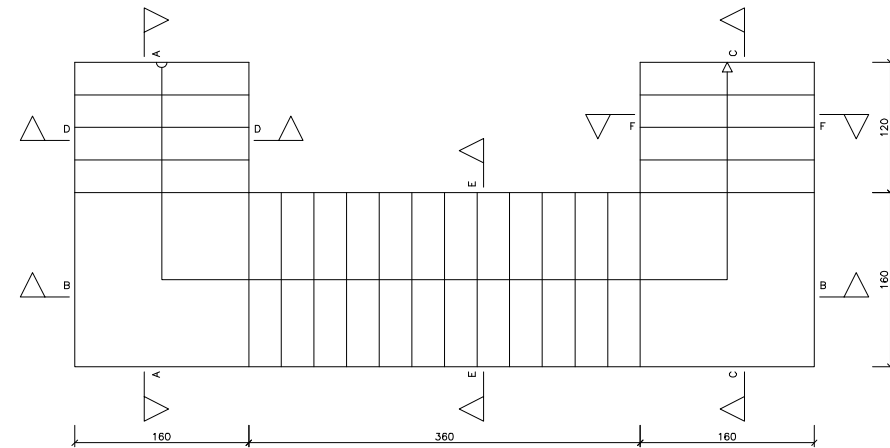
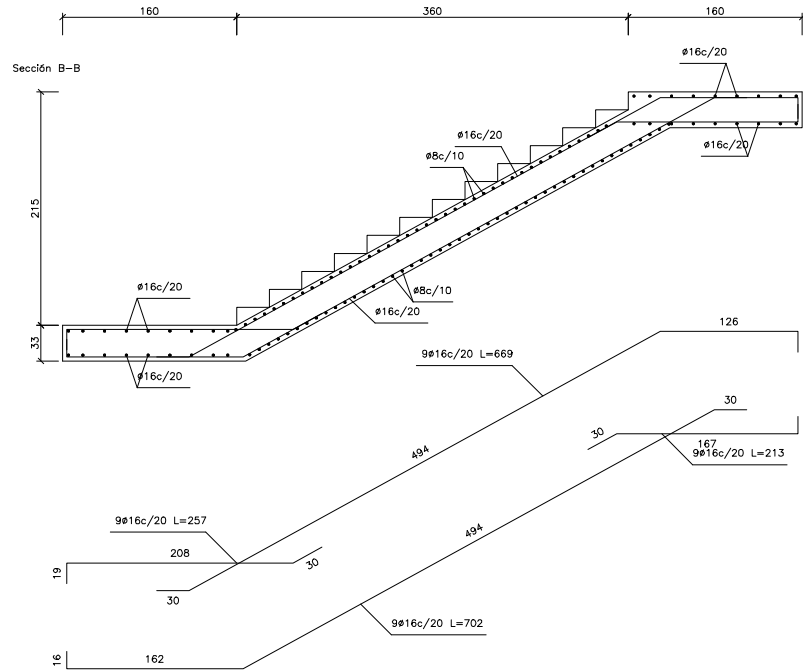


Tramo 1	
Ámbito	1.600 m
Espesor	0.33 m
Huella	0.300 m
Contrahuella	0.165 m
Desnivel que salva	3.80 m
Nº de escalones	23
Tramos consecutivos iguales	5
Planta final	P. cubierta +32.30
Planta inicial	P. tercera +14.30
Peso propio	8.09 kN/m2
Pedaleado (Realizado con ladrillo)	1.13 kN/m2
Solado	1.00 kN/m2
Barandillas	3.00 kN/m
Sobrecarga de uso	3.00 kN/m2
Hormigón	HA-25, Yc=1.5
Acero	B 500 S, Ys=1.15
Rec. geométrico	3.0 cm



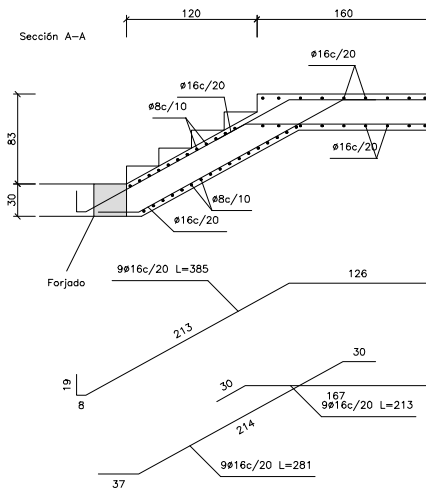
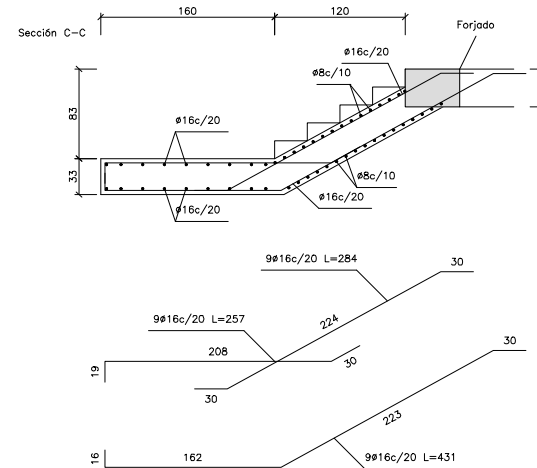
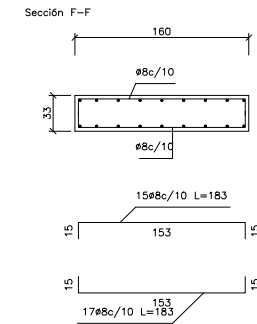
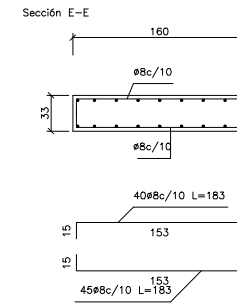
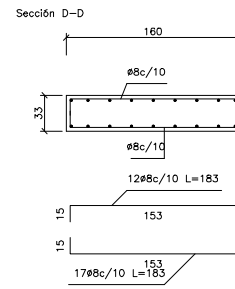
## DETALLE DE PELDAÑO

ESCALA 1:10

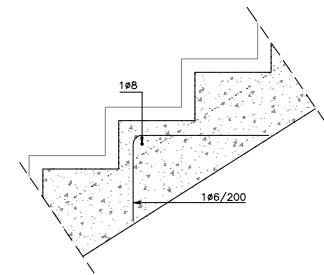


## ESCALERA 28

ESCALA 1:25



Tramo 1	
Ámbito	1.600 m
Espesor	0.33 m
Huella	0.300 m
Contrahuella	0.165 m
Desnivel que salva	3.80 m
Nº de escalones	23
Tramos consecutivos iguales	5
Planta final	P. cubierta +32.30
Planta inicial	P. tercera +14.30
Peso propio	8.09 kN/m <sup>2</sup>
Pedaleado (Realizado con ladrillo)	1.13 kN/m <sup>2</sup>
Solado	1.00 kN/m <sup>2</sup>
Barandillas	3.00 kN/m
Sobrecarga de uso	3.00 kN/m <sup>2</sup>
Hormigón	HA-25, Yc=1.5
Acero	B 500 S, Ys=1.15
Rec. geométrico	3.0 cm



## DETALLE DE PELDAÑO

ESCALA 1:10